



ПОСТАНОВЛЕНИЕ АДМИНИСТРАЦИИ БЫСТРИНСКОГО МУНИЦИПАЛЬНОГО РАЙОНА

684350, Камчатский край, Быстринский район, с. Эссо, ул. Терешковой, 1,
тел/факс 21-330
<http://essobmr.ru>, E-mail: admess@yandex.ru

от 11 июля 2019 года №262

Об утверждении схемы размещения рекламных конструкций на земельных участках независимо от форм собственности, а также на зданиях или ином недвижимом имуществе, находящихся в собственности Камчатского края и муниципальной собственности, на территории Быстринского муниципального района

Руководствуясь ст.19 Федерального закона от 13.03.2006 № 38-ФЗ «О рекламе», ст. 15 Федерального закона от 06.10.2003 № 131-ФЗ «Об общих принципах организации местного самоуправления в Российской Федерации», постановлением Правительства Камчатского края от 21.10.2013 № 462-П «Об утверждении Порядка предварительного согласования схем размещения рекламных конструкций на земельных участках независимо от форм собственности, а также на зданиях или ином недвижимом имуществе, находящихся в собственности Камчатского края и муниципальной собственности, и вносимых в них изменений», приказом Агентства по внутренней политике Камчатского края от 04.07.2019 №88-п, статьей 36.1 Устава Быстринского муниципального района,

ПОСТАНОВЛЯЮ:

1. Утвердить, согласно приложению №1 к настоящему постановлению, схему размещения рекламных конструкций на земельных участках независимо от форм собственности, а также на зданиях или ином недвижимом имуществе, находящихся в собственности Камчатского края и муниципальной собственности, на территории Быстринского муниципального района.

2. Контроль за исполнением настоящего постановления оставляю за собой.
3. Настоящее постановление вступает в силу после его официального обнародования.

Глава администрации Быстринского
Муниципального района



А.В. Греков

Приложение № 1
к постановлению администрации
Быстринского муниципального района
№ 282 от 11.07.2019

Схема размещения рекламных конструкций на земельных участках независимо от форм собственности, а также на зданиях или ином недвижимом имуществе, находящемся в собственности Камчатского края и муниципальной собственности, на территории Быстринского муниципального района

Перечень рекламных конструкций с указанием типов и видов рекламных конструкций, площади информационных полей и технических характеристик рекламных конструкций, допустимых к размещению на земельных участках независимо от форм собственности, а также на зданиях или ином недвижимом имуществе, находящихся в собственности Камчатского края и муниципальной собственности, на территории Быстринского муниципального района.

Условное обозначение рекламной конструкции на карте	Типы и виды рекламных конструкций	Технические характеристики рекламной конструкции
B1	Сити-формат	Рекламные конструкции малого формата, состоящие из фундамента, опоры и каркаса с двумя информационными полями. Площадь одного информационного поля 2,16 кв. м. (размер одного информационного поля 1,2 м по ширине и 1,8 м по высоте).

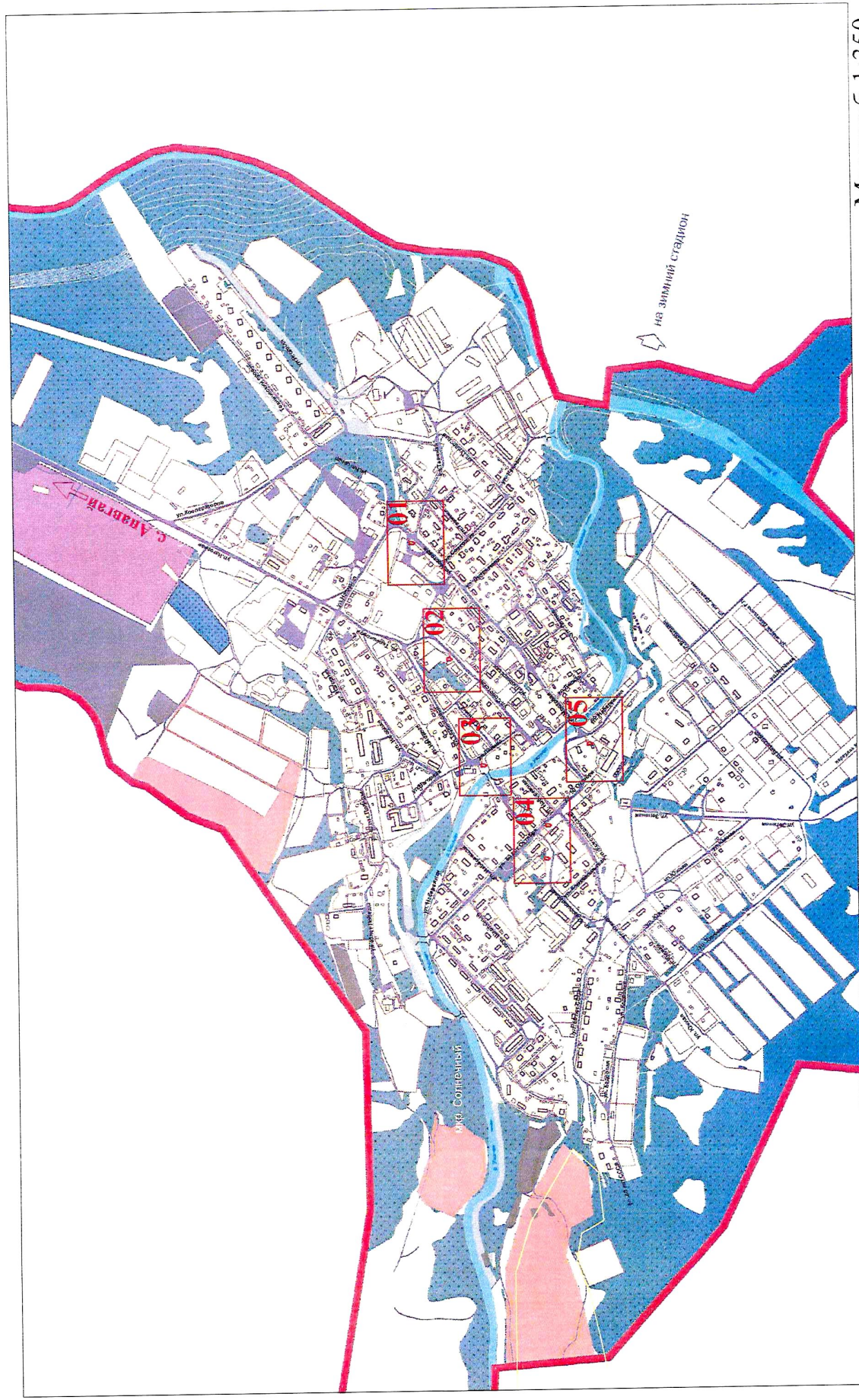
Перечень рекламных конструкций с указанием номера листа на ситуационной схеме, номера рекламной конструкции, адреса рекламного места.

№ п/п	№ рекламной конструкции на карте	№ листа	Наименование рекламной конструкции	Обозначение рекламной конструкции	Адрес рекламного места
1	01/1	01	Сити-формат	B1	с. Эссо, ул. Мостовая, по правой стороне автодороги за тротуаром возле АЗС «Горный Ключ» по направлению в сторону магазина «Солнышко»
2	02/1	02	Сити-формат	B1	с. Эссо, ул. Советская, по правой стороне автодороги за тротуаром возле магазина «Островок» по направлению от районного стадиона в сторону магазина «Островок».
3	03/1	03	Сити-формат	B1	с. Эссо, ул. Терешковой, по левой стороне за тротуаром напротив здания администрации БМР по направлению в сторону пешеходного моста через р. Быстрая (в сторону музея).
4	04/1	04	Сити-формат	B1	с. Эссо, ул. 50 лет Октября, по правой стороне автодороги за тротуаром за магазином «Перекресток» по

					направлению от магазина «Перекресток» в сторону «пруда охладителя».
5	04/2	04	Сити-формат	В1	с. Эссо, ул. Комсомольская, по левой стороне автодороги между тротуаром и автодорогой направленно в сторону магазина «Перекресток».
6	05/1	05	Сити-формат	В1	с. Эссо, ул. Набережная, по правой стороне за границами гостевой автостоянки (земельный участок 41:04:0010105:1337) по направленно в сторону «пруда охладителя» от моста через реку Быстрая.

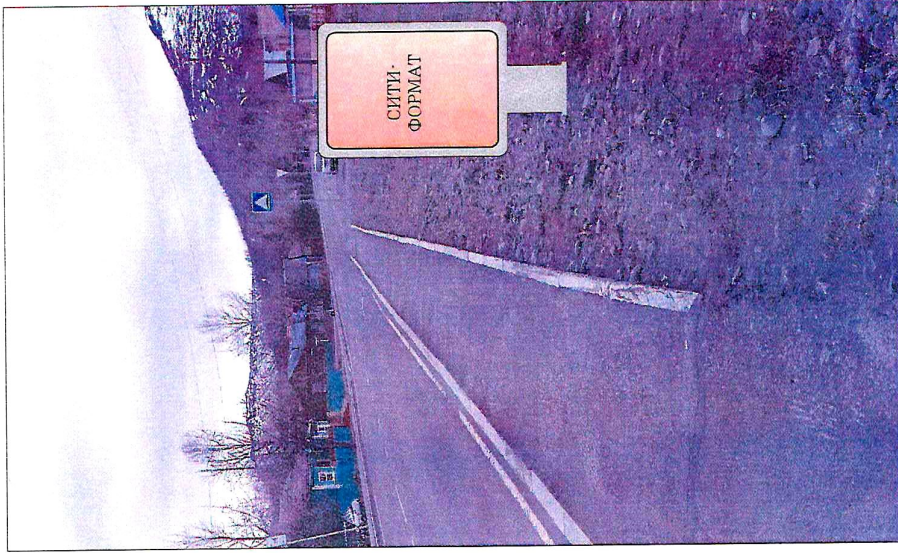
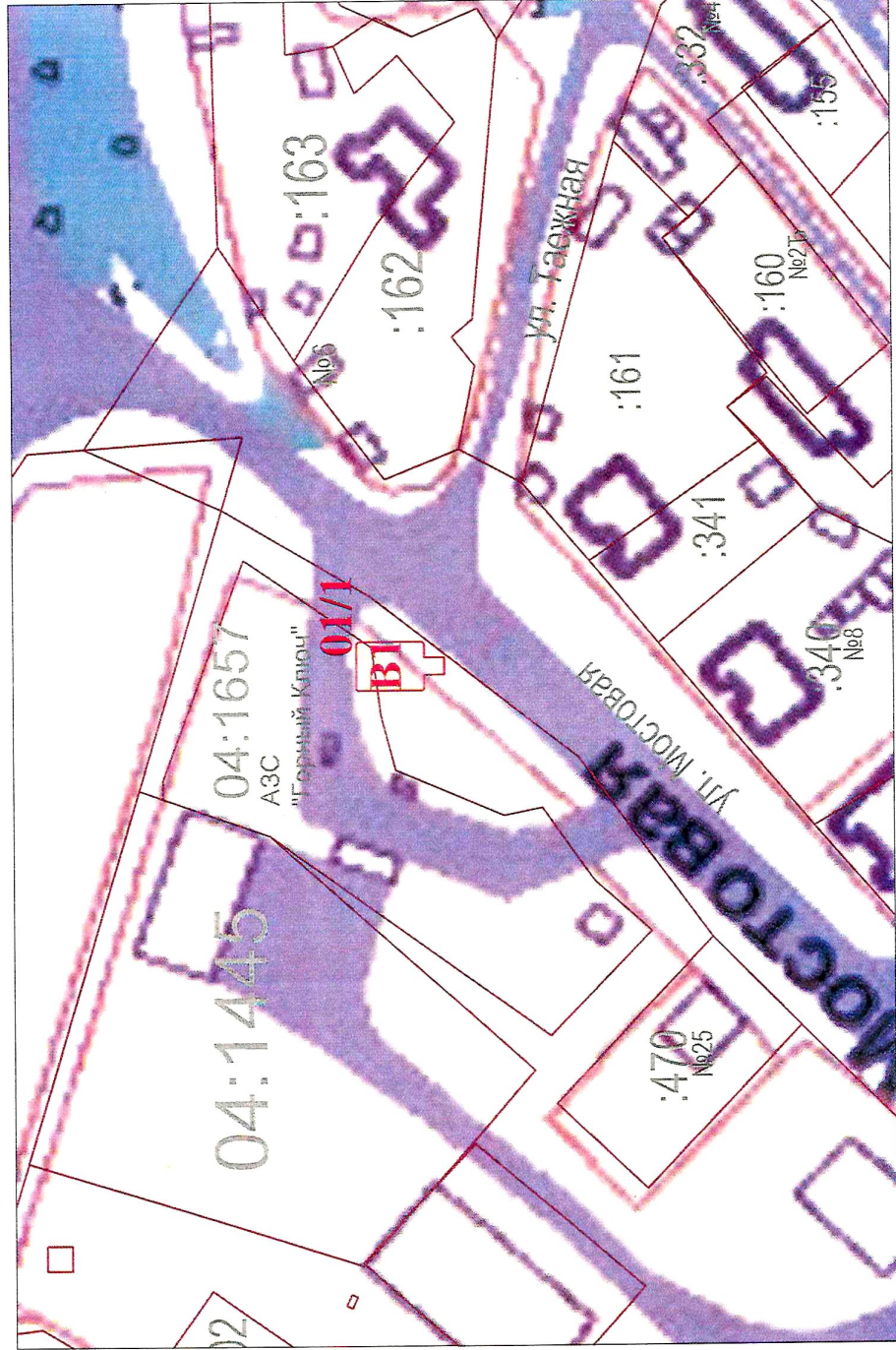
Примечание: Размещение и конструкцию объекта выполнить в соответствии с ГОСТ Р 52044-2003 "Наружная реклама на территориях городских и сельских поселений"

Ситуационная схема расположения рекламных конструкций на территории
с. Эссо Камчатского края Быстринского района



Масштаб 1:350

Схема расположения рекламной конструкции №01/1
ЛИСТ на ситуационной схеме №01

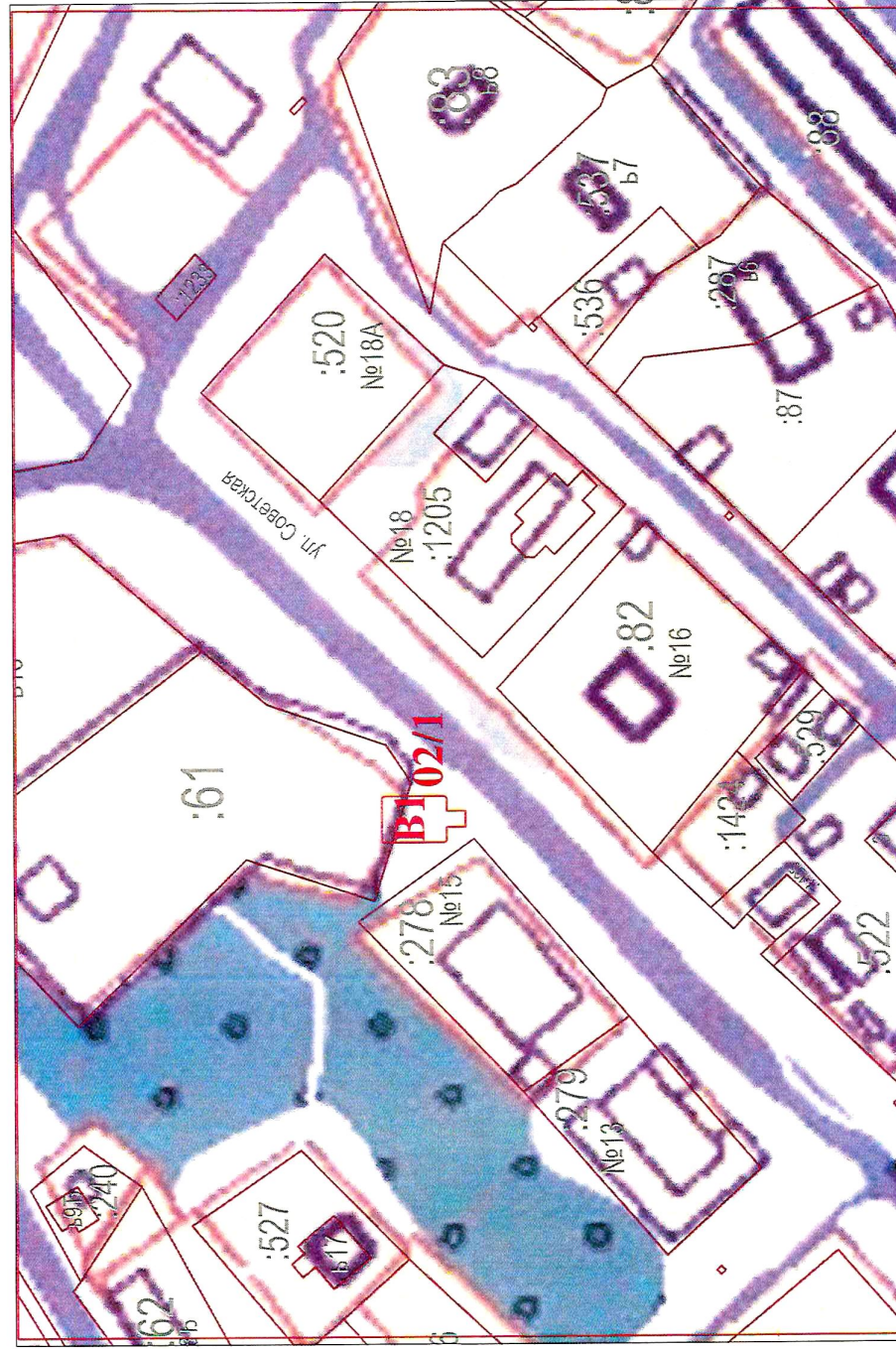


Ситуационный план

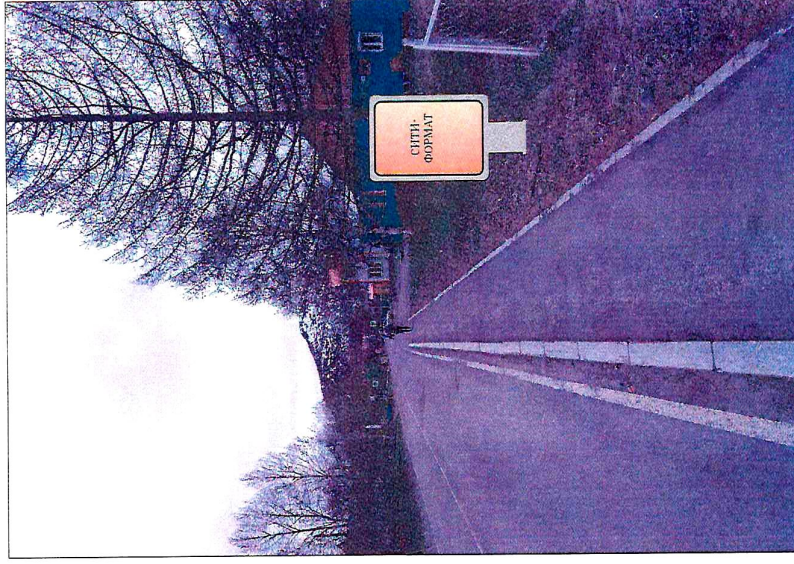
Примечания:

1. Размещение и конструкцию объекта выполнить в соответствии с ГОСТ Р 52044-2003 "Наружная реклама на территориях городских и сельских поселений"
2. Тип рекламной конструкции - сити формат.
3. Рекламные конструкции малого формата, состоящие из фундамента, опоры и каркаса с двумя информационными полями. Площадь одного информационного поля 2,16 кв.м. (размер одного информационного поля 1,2 м по ширине и 1,8 м по высоте).

Схема расположения рекламной конструкции №02/1
ЛИСТ №02



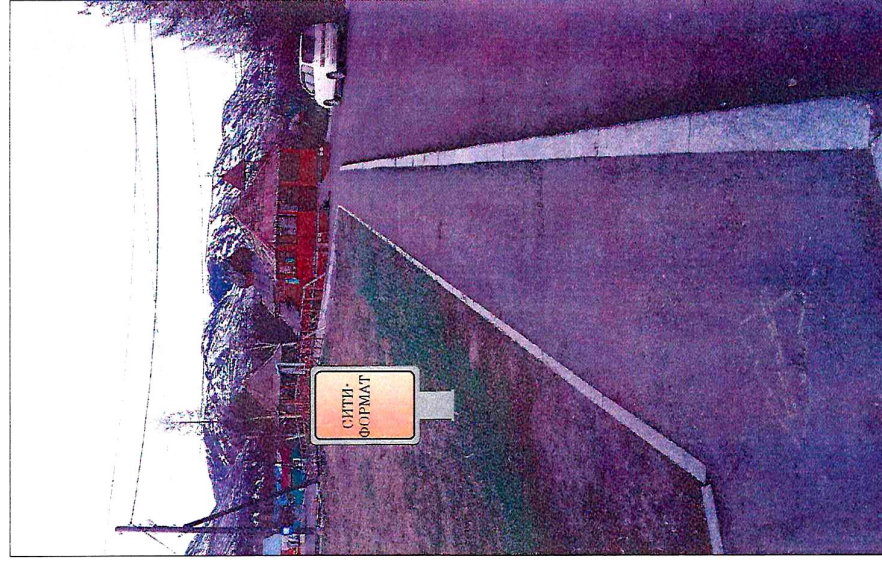
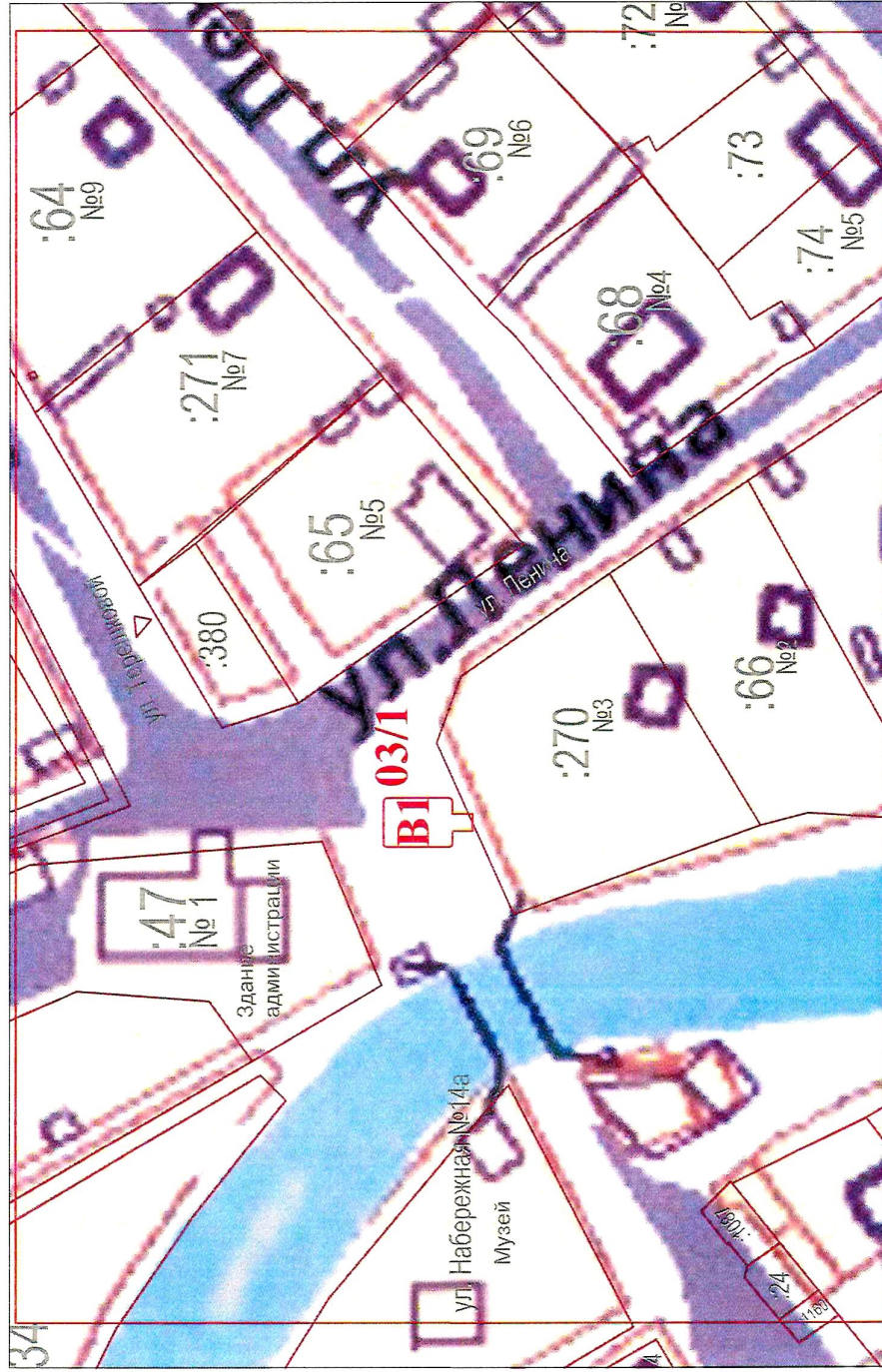
Ситуационный план



Примечания:

1. Размещение и конструкцию объекта выполнить в соответствии с ГОСТ Р 52044-2003 "Наружная реклама на территориях городских и сельских поселений"
2. Тип рекламной конструкции - сити формат.
3. Рекламные конструкции малого формата, состоящие из фундамента, опоры и каркаса с двумя информационными полями. Площадь одного информационного поля 2,16 кв.м. (размер одного информационного поля 1,2 м по ширине и 1,8 м по высоте).

Схема расположения рекламной конструкции №03/1
ЛИСТ №03

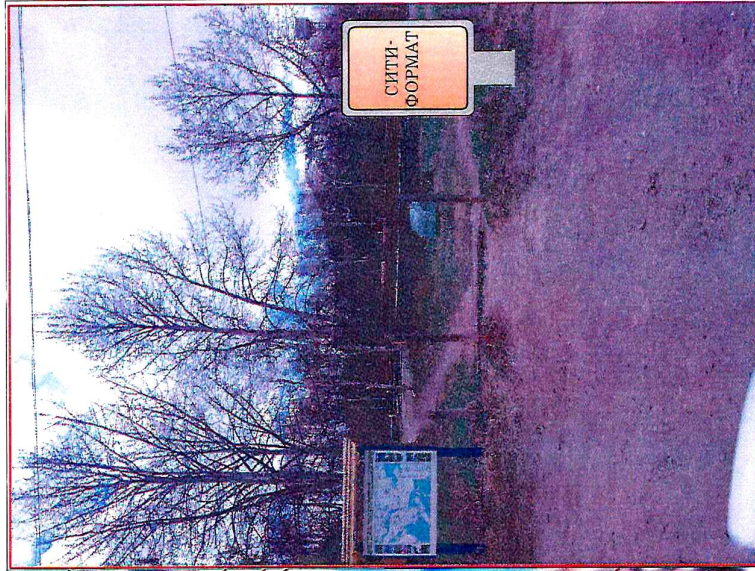
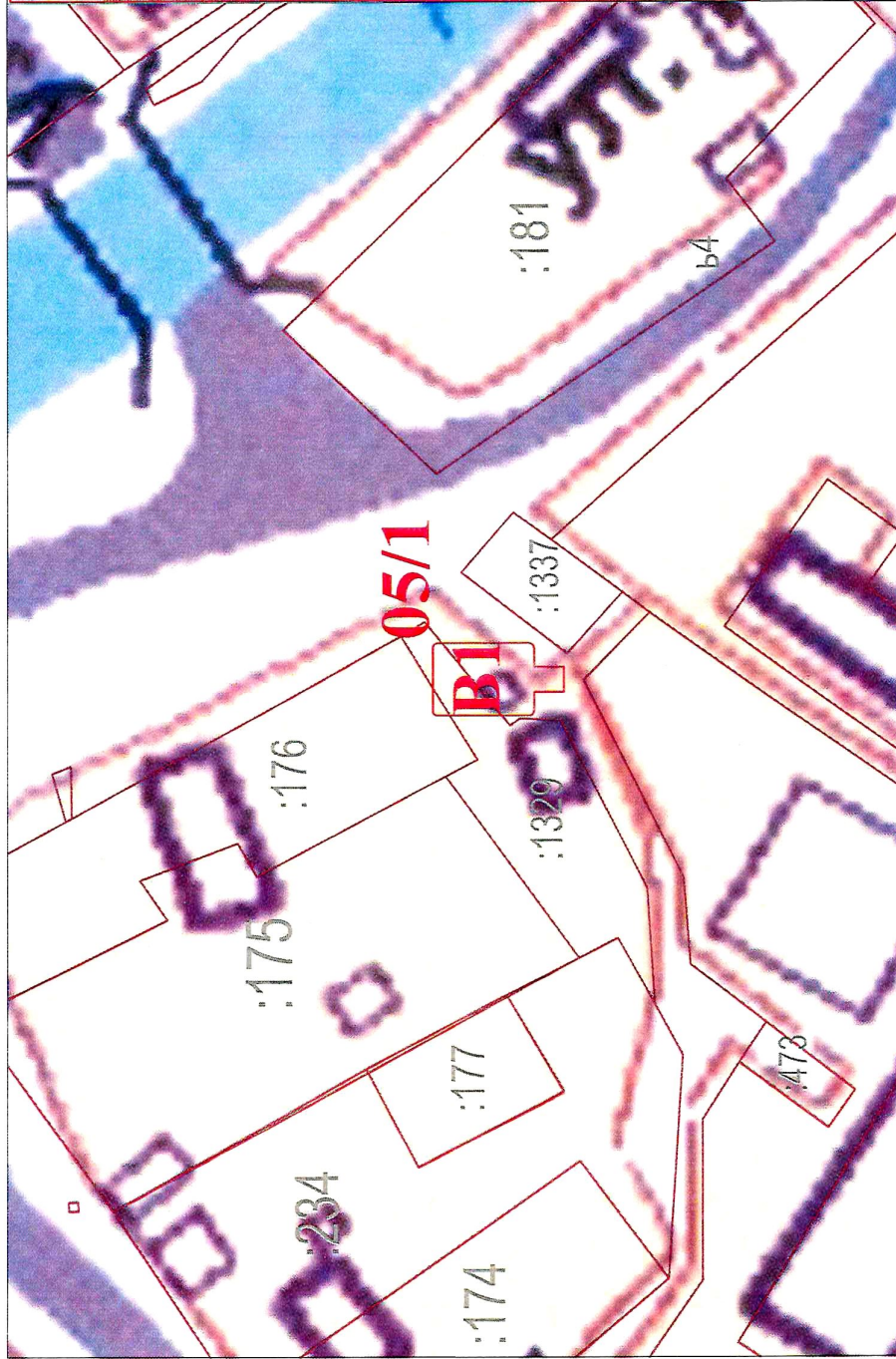


Ситуационный план

Примечания:

1. Размещение и конструкцию объекта выполнить в соответствии с ГОСТ Р 52044-2003 "Наружная реклама на территориях городских и сельских поселений"
2. Тип рекламной конструкции - сити формат.
3. Рекламные конструкции малого формата, состоящие из фундамента, опоры и каркаса с двумя информационными полями. Площадь одного информационного поля 2,16 кв.м. (размер одного информационного поля 1,2 м по ширине и 1,8 м по высоте).

Схема расположения рекламной конструкции №05/1
ЛИСТ №05



Ситуационный план

Примечания:

1. Размещение и конструкцию объекта выполнить в соответствии с ГОСТ Р 52044-2003 "Наружная реклама на территориях городских и сельских поселений"
2. Тип рекламной конструкции - сити формат.
3. Рекламные конструкции малого формата, состоящие из фундамента, опоры и каркаса с двумя информационными полями. Площадь одного информационного поля 2,16 кв.м. (размер одного информационного поля 1,2 м по ширине и 1,8 м по высоте).