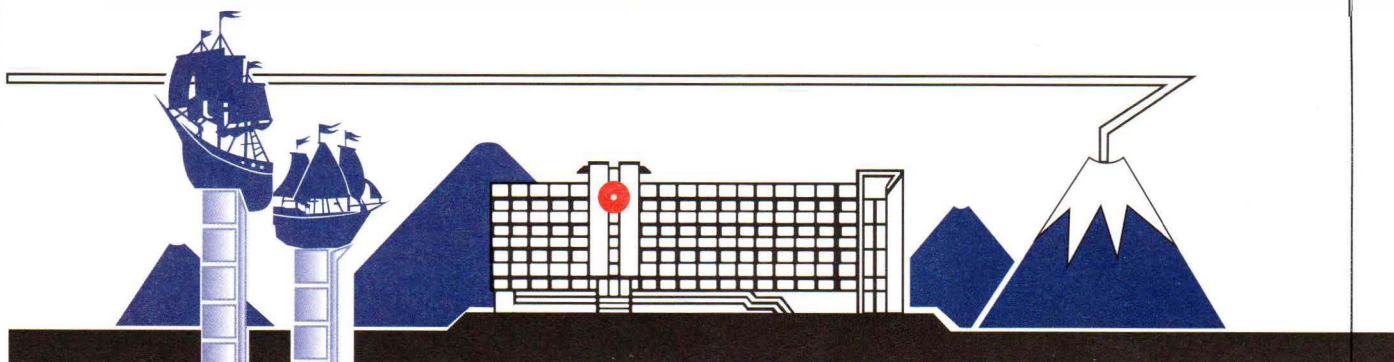


# ООО "КАМЧАТСПЕЦПРОЕКТ"

Общество с ограниченной ответственностью "Камчатспецпроект", ИНН 4101160470  
г.Петропавловск-Камчатский, ул Бохняка, 16, тел. 8-914-622-25-27 Email ooo\_ksp13@mail.ru  
Свидетельство № И-052-004101160470-0110, выданное 01 апреля 2022г.  
Ассоциация инженеров изыскателей «Портал изыскателей» (СРО-И-052-22092021)



Заказчик: Администрация  
Быстринского муниципального района

Техническое заключение о состоянии строительных  
несущих и ограждающих конструкций многоквартирного  
жилого дома, расположенного по адресу:  
Камчатский край, Быстринский район, с. Эссо,  
ул. Таёжная, дом 5

7281-Т3

г. Петропавловск-Камчатский

2022 г

ООО "Камчатспецпроект"

Заказчик: Администрация  
Быстринского муниципального района

Техническое заключение о состоянии строительных  
несущих и ограждающих конструкций многоквартирного  
жилого дома, расположенного по адресу:  
Камчатский край, Быстринский район, с. Эссо,  
ул. Таёжная, дом 5

7281-Т3


Директор

Л.А. Собельман



Петропавловск-Камчатский  
2022 г.

## Содержание ТЗ

Лист	Наименование	Примечание						
1	Содержание ТЗ							
2	Введение. Нормативные ссылки.							
3	Термины и определения. Общие положения.							
4	Оценка технического состояния жилого здания							
5	Общие правила проведения освидетельствования технического состояния жилого здания							
6...11	Результаты обследования							
12	Заключение по оценке технического состояния жилого многоквартирного дома							
13	Сведения о техническом состоянии несущих строительных конструкций							
14	План фундаментов							
15	Фасады 1,2,3.							
16	План на отм.0.000. Фасад 4.							
17	Схема расположения элементов бапок.							
18	Схема расположения элементов стропил. Разрез 1-1.							
19...21	Фиксация дефектов несущих строительных конструкций жилого многоквартирного дома.(Фундаменты)							
22...24	Фиксация дефектов несущих строительных конструкций жилого многоквартирного дома.(Стены)							
25	Заключение							
26	Перечень основных единичных конструкций жилого дома							
28	Критерии оценки технического состояния единичных конструкций фундаментов из древесины и бутобетона (Ф-Д, Ф-К)							
29	Критерии оценки технического состояния единичных конструкций несущих стен из бруса и деревянного каркаса (С-Д, С-СМ)							
30	Критерии оценки технического состояния единичных конструкций балок древесины (Б-Д)							
31	Критерии оценки технического состояния единичных конструкций стропил из древесины (СТР-Д)							
32	Вложенные таблицы технического состояния единичных конструкций Критерии оценки технического состояния единичных конструкций фундаментов из древесины и бутобетона (Ф-Д, Ф-К)							
33	Фото №1... 5							
34	Фото №6... 8							
35	Фото №9...11							
36	Фото №12... 14							
37	Фото №15... 17							
38...40	Свидетельство о допуске к определённому виду или видам работ, которые оказывают влияние на безопасность объектов капитального строительства							
7281 - ТЗ								
Техническое заключение о состоянии строительных несущих и ограждающих конструкций многоквартирного жилого дома, расположенного по адресу: Камчатский край, Быстринский район, с. Эссо, ул. Таёжная, дом 5								
Изм.	К.уч.	Лист	№ инв	Подпись	Дата	Стадия	Лист	Листов
						ТЗ	1	40
Исполн.	Жук				05.22	<b>Содержание ТЗ</b>		"Камчатспецпроект"



## 1. Введение.

Настоящее техническое заключение о состоянии строительных несущих и ограждающих конструкций многоквартирного жилого дома, расположенного по адресу: Камчатский край, Быстринский район, с. Эссо, ул. Таёжная, дом 5. разработано на основании "СП454. 1325800.2019. Свод правил. Здания жилые многоквартирные. Правила оценки аварийного и ограниченно-работоспособного технического состояния. (утв. и введён в действие Приказом Минстроя России от 24.12.2019 №853/пр).

Настоящий свод правил разработан в целях обеспечения требований Федерального закона от 30 декабря 2009 г. №384-ФЗ "Технический регламент о безопасности зданий и сооружений" и с учётом требований Федеральных законов от 29 декабря 2004 г. №190-ФЗ " Градостроительный кодекс Российской Федерации", от 27 декабря 2002 г. №184-ФЗ" О техническом регулировании", а также постановление Правительства Российской Федерации от 28 января 2006 года №47 " Об утверждении Положения о признании помещения жилым помещением, жилого помещения непригодным для проживания, многоквартирного дома аварийным и подлежащим сносу или реконструкции, садового дома жилым домом и жилого дома садовым домом."

## 2. Нормативные ссылки

- 1.ГОСТ 12.4.026-2015 Система стандартов безопасности труда. Цвета сигнальные, знаки безопасности и разметка сигнальная. Назначения и правила применения. Общие технические требования и характеристики. Методы испытания.
2. ГОСТ 31937-2011 Здания и сооружения. Правила обследования и мониторинга технического состояния.
- 3.ГОСТ 34081-2017 Здания и сооружения. Определение параметров основного типа собственных колебаний
- 4.ГОСТ Р 56194-2014 Услуги жилищно-коммунального хозяйства и управления многоквартирными домами. Услуги проведения технических осмотров многоквартирных домов и определение на их основе плана работ. Общие требования.
- 5.СП 329.1325800.2017 Здания и сооружения. Правила обследования после пожара.

						7281 - ТЗ		
						Техническое заключение о состоянии строительных несущих и ограждающих конструкций многоквартирного жилого дома, расположенного по адресу: Камчатский край, Быстринский район, с. Эссо, ул. Таёжная, дом 5.		
Изм.	К.уч.	Лист	№ инв	Подпись	Дата		Стадия	Лист
							ТЗ	2
Исполн.	Жук				05.22	Введение. Нормативные ссылки.	"Камчатспецпроект"	



### 3. Термины и определения

**3.1 Дефект**- каждое отдельное несоответствие продукции установленным требованиям. (ГОСТ15467-79, пункт 38)

**3.2 Единичная конструкция:** Несущая строительная конструкция (часть конструкции), являющаяся повторяющимся элементом в совокупности всех несущих строительных конструкций одного типа.

**3.3 Несущие конструкции (элементы):** Конструкции, воспринимающие постоянную и временную нагрузку, в том числе нагрузку от других частей зданий. (ГОСТ30247.1-94, пункт 3.1)

**3.4 Помещение :** Пространство внутри здания, имеющее определённое функциональное назначение и ограниченное строительными конструкциями или условными границами. (ГОСТ 58033-2017, пункт 4.1.1)

**3.5 Потери целостности:** Снижение несущей способности и/или устойчивости единичной конструкции в результате нарушения формы или физических свойств материала изготовления (разрушение, образование сквозных трещин с разделением, на две части и более, био- и огнепожаротушение и т. д.)

**3.6 Простенок:** Часть стены, ограниченная центральными осевыми линиями смежных оконных или дверных проёмов.

### 4. Общие положения.

4.1 Оценка технического состояния жилого дома осуществлялась путём осмотра доступных несущих строительных конструкций здания на основании СП454.1325800.2019.

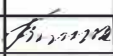
4.2 Аварийное состояние жилого дома наступает в результате:

- разрушения части здания;
- разрушения отдельных конструкций или их частей;
- повреждения части здания в результате деформации, перемещений либо потери устойчивости несущих строительных конструкций, в том числе отклонений от вертикальности;
- деформации недопустимой величины несущих строительных конструкций.

4.7 Аварийную категорию технического состояния жилого дома определили по результатам осмотра в соответствии с 5.1.2, 5.1.5 СП454. 1325800.2019.

4.8 Ограниченно-работоспособную категорию технического состояния жилого дома определили по результатам осмотра в соответствии с 5.1.6, 5.1.7 СП454. 1325800.2019.

4.11 По результатам осмотра несущих строительных конструкций жилого дома заполнена форма технического заключения по оценке технического состояния жилого многоквартирного дома в соответствии с СП454.1325800.2019 (приложение А)

						7281 - ТЗ		
						Техническое заключение о состоянии строительных несущих и ограждающих конструкций многоквартирного жилого дома, расположенного по адресу: Камчатский край, Быстринский район, с. Эссо, ул. Таёжная, дом 5.		
Изм.	К.уч.	Лист	№ инв	Подпись	Дата	Стадия	Лист	Листов
						ТЗ	3	
Исполн.	Жук				05.22	Термины и определения. Общие положения.		"Камчатспецпроект"

## 5. Оценка технического состояния жилых зданий

### 5.1 Методика оценки технического состояния несущих строительных конструкций жилого здания в целом

5.1.1 Оценку технического состояния отдельных несущих строительных конструкций осуществляли путём сопоставления фактических значений параметров, определённых в ходе осмотра, с критериями, приведёнными в таблицах 5.2-5.26 СП454.1325800.2019. Результатом оценки является выявление или невыявление аварийной и ограниченно-работоспособной категории её технического состояния.


5.1.2 Несущую строительную конструкцию относят к аварийной категории технического состояния, если хотя бы одно из значенаний оцениваемых параметров соответствует критерию аварийности.

5.1.3 Несущую строительную конструкцию относят к ограниченно-работоспособной категории её технического состояния, если хотя бы одно из значенаний оцениваемых параметров соответствует критерию ограниченно-работоспособной категории в соответствии с таблицами 5.2-5.26 СП454.1325800.2019.

5.1.5 Жилое здание относят к аварийной категории технического состояния, если выявлено более 5% несущих строительных конструкций хотя бы одного типа ( за исключением конструкций, указанных в 4.4-4.6) от общего количества несущих конструкций данного типа, но не менее трёх, соответствующих аварийной категории технического состояния. СП454.1325800.2019.

5.1.7 Жилое здание относят к аварийной категории, если выявлено два типа и более несущих строительных конструкций ( за исключением конструкций, указанных в 4.4-4.6) с числом аварийных несущих конструкций более 3% общего количества конструкций в каждом, но не менее трёх суммарно. ( СП454. 1325800.2019)

5.1.8 Жилое здание относят к ограниченно-работоспособной категории, если оно не отнесено к аварийной категории, но более 5% несущих строительных конструкций от общего количества несущих строительных конструкций отнесены к ограниченно-работоспособной и аварийной категориям в соответствии с СП454.1325800.2019.

						7281 - Т3		
						Техническое заключение о состоянии строительных несущих и ограждающих конструкций многоквартирного жилого дома, расположенного по адресу: Камчатский край, Быстринский район, с. Эссо, ул. Таёжная, дом 5.		
Изм.	К. у ч.	Лист	№ инв	Подпис	Дата	Стадия	Лист	Листов
						Т3	4	
Исполн.	Жук				05.22	Оценка технического состояния жилого здания "Камчатспецпроект"		

## 5.2 Общие правила проведения освидетельствования технического состояния жилого здания

5.2.1 При освидетельствовании технического состояния жилого здания по адресу:  
Камчатский край, Быстринский район, с. Эссо, ул. Таёжная, дом 5

5.2.2 Выявлены следующие сведения:

- год постройки: 1976 г.
- место расположения здания: Камчатский край, Быстринский район, с. Эссо,
- фотографии фасадов см. листы 30...34
- фотографии дефектных участков см. листы 30...34
- результаты предыдущих технических заключений - отсутствуют
- данные бюро технической инвентаризации (БТИ) (схемы поэтажных планов, конструктивные элементы зданий, сведения о переоборудовании и перепланировках)- см. листы тех. паспорта
- конструктивная схема здания- стены из бруса 150x150 мм.
- технико-экономические показатели здания:

Общее количество этажей: 1

Общее количество квартир: 3

Двухкомнатных квартир 2

Трёхкомнатных квартир 1

Общая площадь дома: 143,8 м<sup>2</sup>

Площадь жилых помещений: 114,0 м<sup>2</sup>

Площадь нежилых помещений: 29,80 м<sup>2</sup>

### Технико-экономические показатели квартир

#### Квартира №1 (двухкомнатная)

Общая площадь 46.80 м<sup>2</sup>  
в т.ч. жилая площадь 29.60 м<sup>2</sup>  
подсобная 17.20 м<sup>2</sup>

#### Квартира №2 (двухкомнатная)

Общая площадь 38.70 м<sup>2</sup>  
в т.ч. жилая площадь 28.30 м<sup>2</sup>  
подсобная 10.40 м<sup>2</sup>

#### Квартира №3 (трёхкомнатная)

Общая площадь 58.30 м<sup>2</sup>  
в т.ч. жилая площадь 56.10 м<sup>2</sup>  
подсобная 2.20 м<sup>2</sup>

						7281 - ТЗ		
						Техническое заключение о состоянии строительных несущих и ограждающих конструкций многоквартирного жилого дома, расположенного по адресу: Камчатский край, Быстринский район, с. Эссо, ул. Таёжная, дом 5.		
Изм.	К.уч.	Лист	№ инв	Подпись	Дата	Стадия	Лист	Листов
						ТЗ	5	
Исполн.	Жук			<i>Жук</i>	05.22	Общие правила проведения освидетельствования технического		"Камчатспецпроект"



Дом построен в 1976 году.

Размеры в плане: жилого дома - 17.95 м x 7.65м.

Пристройки с размерами в плане: 4.25мx2.45м и 4.20мx2.40м.

Фундаменты под стены основного здания - монолитные бетонные ленточные. Ширина ленты 30 см, глубина заложения фундаментов 70-80 см, что не соответствует глубине промерзания. В с. Эссо глубина промерзания составляет в среднем 2.0 м. Поэтому при оттаивании фундаменты оседают. Наблюдаются горизонтальные деформации линии цоколя, искривления и значительные осадки отдельных участков стен.

Фундаменты под пристройки- деревянные стулья. Деревянные стулья выполнены из древесины диаметром 20 см с шагом 80 см. Под наружные несущие стены деревянные стулья заглублены на 1,30 м, под внутренние стены заглублены на 50 см.

Фундаментные стулья применяются в основном во временных сооружениях, вследствие того, что они быстро подвергаются гниению и поэтому недолговечны. Срок службы фундаментных осмолённых стульев максимум 10...20 лет, после чего они требуют замены.

При обследовании наблюдается искривление горизонтальных линий цоколя, коробление и повреждение отдельных досок забирки. Осадка отдельных участков здания. Кроме того местами вообще отсутствует забирка. Забирка -это заполнение промежутков между стульями из досок, горбылей с засыпкой утеплителя из шлака или опилок с целью предохранения пола от продувания и промерзания.

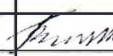
При строительстве пристройки не было учтено, что пристройка должна была выглядеть как прямоугольник с лентами фундаментов по всем четырём сторонам пристройки, но фундаменты были устроены лишь по трём сторонам. В местах примыкания пристроек к жилому дому фундаментные стулья не были выполнены. При строительстве пристроек, пристройки должны иметь фундаменты с четырёх сторон и отделяться от основного здания сейсмошвом, который обеспечивает свободное вертикальное перемещение одной части здания относительно другой.

Отмостка отсутствует вокруг всего здания. То есть вода от здания не отводится. Поэтому фундаменты во время дождей и таянья снега намокают.

Замерзание и оттаивание воды в трещинах фундаментов ведёт к все большему и большему раскрытию трещин в фундаментах основного здания и загниванию деревянных стульев пристройки.

Согласно ВСН 53-86 (р) таблица 1 физический износ монолитной ленты в основном здания оценивается в 70 %.

Согласно ВСН 53-86 (р) таблица 5 физический износ деревянных стульев под пристройку здания оценивается в 70 %.

						7281 - ТЗ		
						Техническое заключение о состоянии строительных несущих и ограждающих конструкций многоквартирного жилого дома, расположенного по адресу: Камчатский край, Быстринский район, с. Эссо, ул. Таёжная, дом 5.		
Изм.	К.уч.	Лист	№ и нв	Подпись	Дата	Стадия	Лист	Листов
						ТЗ	6	
Исполн.	Жук				05.22	Результаты обследования		"Камчатспецпроект"

2. Стены жилого дома выполнены из бруса 150x150 (h) мм, внутренние из бруса толщиной 100мм. Наружные стены с внутренней стороны оштукатурены по дранке, с наружной обшиты доской по рубероиду, общая толщина стен 200 мм. Внутренние стены оштукатурены по дранке, оклеены обоями, отделаны различными современными материалами, поэтому дефекты стен видны ни во всех квартирах. Очень хорошо видны дефекты во второй и третьей квартирах.

Дверные и оконные проёмы в деревянных домах, для предотвращения деформаций простенков из плоскости необходимо обрамлять замкнутыми коробками, рассчитанными на восприятие сейсмических нагрузок из плоскости стен. В данном доме ни один проём не обрамлён такими рамами, в которых верхние и нижние обвязки должны быть соединены сквозными нагелями с двумя венцами стен как верхними, так и нижними.

Стены дома возводились в 1976 году, когда сейсмичность с. Эссо была 7 баллов. С 2000 г. сейсмичность села Эссо стала 8 баллов.

В процессе сборки стен брусья каждого ряда согласно новым нормам должны связываться между собой металлическими нагелями из гладкой арматуры  $\phi$  12А1. Нагели устанавливаются в каждом ряду в шахматном порядке с шагом 700 мм. В прежних сейсмических нормах стены собирались на деревянных нагелях. Таким же образом должны усиляться и проёмы. Нагели металлические должны устанавливаться в каждом ряду по всему периметру проёма при креплении рамы усиления. Эти требования для данного дома не выполнены.

Наружные стены дома не отвечают теплотехническим требованиям.

СП50.13330.2012 Актуализированная редакция СНиП 23-02-2003 "Тепловая защита зданий".

Согласно этому документу и приведённому теплотехническому расчёту стены должны быть утеплены.

Наружные стены пристройки не отвечают теплотехническим требованиям

СП50.13330.2012 Актуализированная редакция СНиП 23-02-2003 "Тепловая защита зданий".

Согласно этому документу и приведённому теплотехническому расчёту стены должны быть утеплены.

Согласно ВСН 53-86 (р) таблица 9 физический износ оценивается в 70%.

Перегородки - деревянные оштукатуренные цементно-песчаным раствором по дранке с двух сторон. В квартирах №3 и №5 на поверхностях перегородок наблюдаются следы увлажнения в результате постоянных протечек через кровлю, перегородки покрыты плесенью, в остальных квартирах все перегородки обшиты современными материалами или оклеены обоями, поэтому дефектов не видно. Ощущается зыбкость перегородок, отклонение от вертикали. В местах сопряжения с смежными конструкциями наблюдаются трещины, диагональные трещины в штукатурном слое.

Согласно ВСН 53-86 (р) таблица 23 физический износ оценивается в 60%.

						7281 - ТЗ		
						Техническое заключение о состоянии строительных несущих и ограждающих конструкций многоквартирного жилого дома, расположенного по адресу: Камчатский край, Быстринский район, с. Эссо, ул. Таёжная, дом 5.		
Изм.	К.уч.	Лист	№ инв	Подпись	Дата			
						Стадия	Лист	Листов
						ТЗ	7	
Исполн.	Жук			<i>Жук</i>	05.22	Результаты обследования		"Камчатспецпроект"



Полы-дощатые. Наблюдаются стирания досок в ходовых местах, щели между досками перепады полов до 15 см, изгибы досок пола.

Особенно виден изгиб пола в квартирах №2 и №3.

В квартире №1 не наблюдается больших уклонов пола.

Согласно ВСН 53-86 (р) таблица 51 физический износ оценивается в 60%.

Перекрытие жилого дома - деревянные балки 50x150мм, расположенные с шагом 800мм, подшитые снизу и сверху доской.

Деревянный настил перекрытия должен быть выполнен согласно

СП 18.13330.2018 Актуализированная редакция СНиП II-7-81\* "Строительство в сейсмических районах" в виде косоугольного сплошного диагонального настила (п. 6.3.6).

Опирающие деревянные балки на стены должны быть не менее 200 мм (п. 6.3.5).

Верхние венцы в углах и пересечениях следует объединять угловыми балками на врезках, сквозных нагелях и стальных накладках толщиной не менее 3 мм на болтах. Все эти требования сейсмостойкости к перекрытию отсутствуют.

Наблюдаются усадочные трещины в штукатурном слое. Глубокие трещины в местах сопряжения балок с несущими стенами, следы увлажнений.

Согласно ВСН 53-86 (р) таблица 27 физический износ оценивается в 70%.

Крыша жилого дома двухскатная со стропилами из бруса 50x150 (h). Шаг стропил 800мм. Стропила опираются на верхнюю обвязку из бруса в пристройках и на верхние брусья в основном здании.

Опирающие стропил и все соединения выполнены без соблюдением сейсмических норм. Крепление выполнено без помощи металлических накладок и болтов, что требуется по СП 14.13330.2018 Актуализированная редакция СНиП II-7-81\* "Строительство в сейсмических районах"

Все соединения выполнены с помощью металлических скоб и гвоздей, что противоречит сейсмическому СНиПу.

Согласно СП 14.13330.2018 Актуализированная редакция СНиП II-7-81\* "Строительство в сейсмических районах" п. 6.15.14 жесткость конструкций крыш должна обеспечиваться установкой раскосов между стойками в обоих направлениях плана здания. В обследуемом здании по стропилам нет ни горизонтальных, ни вертикальных связей, ни в продольном, ни в поперечном направлениях.

Стропила были рассчитаны на снеговую нагрузку 150 кг/м<sup>2</sup>, с учетом коэффициента перегрузки 1,4 на 150x1,4=210 кг/м<sup>2</sup>. В настоящее время по действующим нормам СП 20.13330 2016 "Нагрузки и воздействия" Актуализированная редакция СНиП 2.01.07-85\* табл.10.1 снеговая нагрузка в селе Эссо - 400кг/м<sup>2</sup>

Покрытие крыши - металлочерепица по разреженной деревянной обрешётке. Во время капитального ремонта покрытие из асбестоцементных волнистых листов было заменено на металлочерепицу. Усиление стропильной системы при капремонте не производилось. Пространственная жесткость покрытия не обеспечена.

						7281 - ТЗ		
						Техническое заключение о состоянии строительных несущих и ограждающих конструкций многоквартирного жилого дома, расположенного по адресу: Камчатский край, Быстринский район, с. Эссо, ул. Таёжная, дом 5.		
Изм.	К.уч.	Лист	№ инв	Подпись	Дата	Стадия	Лист	Листов
						ТЗ	8	
Исполн.	Жук				05.22	Результаты обследования "Камчатспецпроект"		



### Заключение.

Конструктивные элементы жилого дома по ул. Таёжной №5, в с. Эссо **можно определить как ограниченно - работоспособные. Их состояние по многим пунктам не отвечают требованиям градостроительных, сейсмических норм, не соответствуют надёжности и эксплуатационной безопасности согласно СНиПам и строительным правилам.**

Нормативный срок службы в нормальных условиях зданий со стенами из бруса составляет 30 лет

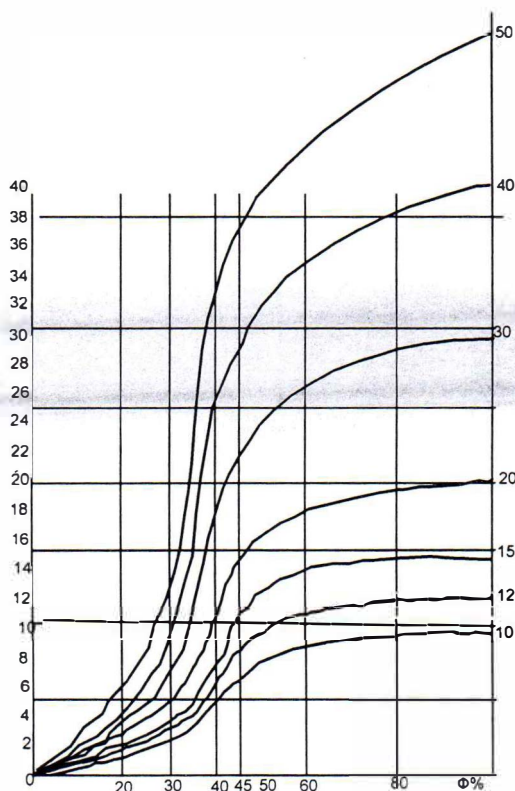
( таблица 1 автор В. С. Абрашитов "Техническая эксплуатация, обследование и усиление строительных конструкций изд. "Феникс" 2007 г.).

Данный жилой дом эксплуатируется с 1976 года, что составляет 46 лет, то есть срок его службы превышен почти в полтора раза.

Для слоистых конструкций - стен и покрытий следует применять системы двойной оценки физического износа: по техническому состоянию ( табл.5,9,23,27,51,) и сроку службы конструкции.

За окончательную оценку физического износа следует принимать большее значение. Согласно графика ВСН 53-86 (р) физический износ оценивается в 100%.

Согласно графика здания этой категории эксплуатироваться более 50 лет не могут. График ограничен 50 годами.



Физический износ слоистой конструкции (срок службы 10-50 лет)

7281 - ТЗ								
Техническое заключение о состоянии строительных несущих и ограждающих конструкций многоквартирного жилого дома, расположенного по адресу: Камчатский край, Быстринский район, с. Эссо, ул. Таёжная, дом 5.								
Изм.	К.уч.	Лист	№ инв.	Подпись	Дата			
Исполн. Жук			05.22			Стадия	Лист	Листов
						ТЗ	9	
Результаты обследования						"Камчатспецпроект"		

Срок службы здания определяется сроком службы несменяемых конструкций: фундаментов, стен, каркасов.

Нормативный срок службы устанавливается СНиПами и является усреднённым показателем, который зависит от капитальности здания.

Здания деревянные с брусчатыми и бревенчатыми стенами, с фундаментами в виде деревянных ступьев имеют нормативный срок службы 30 лет. (данный жилой дом эксплуатируется 46 лет)

Срок службы отдельных конструктивных элементов жилого дома для IV и V групп капитальности истёк (Справочник по капитальному ремонту жилых и общественных зданий табл. 1.3):

полы дощатые - 30 лет (эксплуатируются 46 лет)

перегородки - 40 лет (эксплуатируются 46 лет)

окна и двери - 40 лет (эксплуатируются 46 лет)

отделка фасадов (обшивка доской) - 30 лет (эксплуатируются 46 лет)

Учитывая все вышеописанные недостатки в конструктивных элементах здания можно сделать следующие выводы:

1. Здание имеет очень низкую сейсмостойкость, равную примерно 5 баллам, вместо требуемой 8 баллов. Дефицит сейсмостойкости составляет 3 балла.
2. Фундаменты, если учесть сроки их эксплуатации требуют усиления частичной или полной их замены.
3. Наружные стены. Видны подвижки стен, их отклонения как в вертикальном, так и в горизонтальном направлениях. Жесткость стен из бруса и брёвен должна обеспечиваться постановкой стальных нагелей по всей площади стен в шахматном порядке не реже 700 мм по длине, а также у углов и в пересечениях стен, на участках, примыкающих к оконным и дверным проёмам. Все эти требования не выполнены, так как они появились в новом СП 14.13330.2018 Актуализированная редакция СНиП II-7-81\* "Строительство в сейсмических районах" (п.6.15.7).

Кроме того стены жилого дома не отвечают теплотехническим требованиям СП50.13330.2012 Актуализированная редакция СНиП 23-02-2003 "Тепловая защита зданий". Стены необходимо утеплить снаружи согласно действующих нормам и правилам и в соответствии с теплотехническим расчётом.

Учитывая все вышеописанные недостатки в конструктивных элементах здания стен они признаны как находящиеся в ограниченно-работоспособном состоянии.

4. Перекрытие жилого дома признано как находящиеся в ограниченно-работоспособном состоянии. По верху перекрытия должен быть выполнен деревянный настил в виде косоугольного сплошного диагонального настила (п. 6.3.6). СП 18.13330.2018 Актуализированная редакция СНиП II-7-81\* "Строительство в сейсмических районах", это придаст дополнительную жесткость зданию и увеличит его безопасность. Кроме того перекрытие жилого дома не отвечает теплотехническим требованиям СП50.13330.2012 Актуализированная редакция СНиП 23-02-2003 "Тепловая защита зданий". Перекрытие необходимо утеплить согласно действующих нормам и правилам и в соответствии с теплотехническим расчётом.

						7281 - ТЗ		
						Техническое заключение о состоянии строительных несущих и ограждающих конструкций многоквартирного жилого дома, расположенного по адресу: Камчатский край, Быстринский район, с. Эссо, ул. Таёжная, дом 5.		
Изм.	К.уч.	Лист	№ инв	Подпись	Дата	Стадия	Лист	Листов
						ТЗ	10	
Исполн.	Жук			<i>Жук</i>	05.22	Результаты обследования "Камчатспецпроект"		



5. Стропильная система двухскатной крыши здания жилого дома не соответствует современным нормам по снеговой нагрузке. Стропила были рассчитаны на снеговую нагрузку 150 кг/м<sup>2</sup>. В настоящее время по действующим нормам СП 20.13330 2016 "Нагрузки и воздействия" Актуализированная редакция  
 СНиП 2.01.07-85\* табл.10.1 снеговая нагрузка в селе Эссо - 400кг/м<sup>2</sup>. согласно расчёту стропила данную снеговую нагрузку не выдерживают. В узлах существующих стропил не установлены металлические накладки и болты, что требуется по СП 14.13330.2018 Актуализированная редакция СНиП II-7-81\* "Строительство в сейсмических районах". Венцы выше чердачного перекрытия, на которые опираются стропила не скреплены сквозными нагелями и не объединены угловыми балками на врезках и сквозных нагелях. (это требование п. 6.15.9 СП 14.13330.2018 ).

Жилой дом имеет малый вылет карнизной части кровли, из-за чего влага попадает на стены, происходит их замораживание и оттаивание, разрушающее наружную часть стен.

6. Жилой дом также морально изношен, под моральным износом понимается его несоответствие функциональному назначению, что является следствием технического прогресса в обществе.

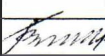
Это несоответствие планировки квартир современным требованиям и нормам.

7. Отопление жилого дома централизованное. Температура теплоносителя в чугунных батареях высокая. Крепление батарей в квартире №5 требует срочного вмешательства, так как дальнейшее их крепление на проволочных скрутках и бетонных блоках может привести к трагедии.

Учитывая степень повреждения основных несущих и ограждающих конструкций, угрозу обрушения стропильной системы, следует сделать вывод, что проживание в жилом доме, **угрожает жизни и здоровью жильцов данного жилого дома.**

Решение о сносе данного жилого дома должно приниматься местными органами самоуправления.

**Доведение конструктивных элементов жилого дома, начиная с фундаментов и заканчивая элементами стропильной системы до современным норм, потребуют таких же затрат как и строительство нового жилого дома.**

						7281 - ТЗ		
						Техническое заключение о состоянии строительных несущих и ограждающих конструкций многоквартирного жилого дома, расположенного по адресу: Камчатский край, Быстринский район, с. Эссо, ул. Таёжная, дом 5.		
Изм.	К.уч.	Лист	№ инв	Подпись	Дата	Стадия	Лист	Листов
						ТЗ	11	
Исполн.	Жук				05.22	Результаты обследования "Камчатспецпроект"		



**Заключение по оценке технического состояния  
жилого многоквартирного дома**

1. Адрес дома: Камчатский край, Быстринский район, с. Эссо, ул. Таёжная, дом 5.

Год постройки: 1976 г.

3. Кадастровый номер объекта: 41:04:0010105:749

4. Кадастровый номер земельного участка: 41:04:0010105:331.

5. Исполнитель: ОАО "Камчатжилкоммунпроект",

ИНН 4100000435 г. Петропавловск-Камчатский, ул Ленинградская, 89, т.46 80 39,

katkomunproekt @ yandex.ru, Жук Галина Васильевна т. 8 914 781 29 25

6. Заказчик: Администрация Быстринского муниципального района.

684350, Камчатский край, Быстринский район, с. Эссо, ул. Терешковой, 1, тел./факс 21-330,

http://essobmr.ru, mail: admesso@yandex.ru ИНН 4104000161

Представитель: глава Быстринского муниципального района Вьюнов А.В.

7. Эксплуатирующая организация - .

8. Инициатор: Администрация Быстринского муниципального района.

684350, Камчатский край, Быстринский район, с. Эссо, ул. Терешковой, 1, тел./факс 21-330,

http://essobmr.ru, mail admesso@yandex.ru.

Представитель: глава Быстринского муниципального района Вьюнов А.В.

9. Технические характеристики:

9.1 Общее количество этажей: наименьшее -1

9.2 Общее количество квартир: (помещений) 3

9.3 Общая площадь: 143,8 м<sup>2</sup>

Площадь жилых помещений: 114,0 м<sup>2</sup>

Площадь нежилых помещений: 29,8 м<sup>2</sup>

10. Сведения о техническом состоянии несущих строительных конструкций.

						7281 - Т3		
						Техническое заключение о состоянии строительных несущих и ограждающих конструкций многоквартирного жилого дома, расположенного по адресу: Камчатский край, Быстринский район, с. Эссо, ул. Таёжная, дом 5.		
Изм.	К.уч.	Лист	№ инв	Подпись	Дата			
							Стадия	Лист
							-	12
Исполнил	Жук			<i>Жук</i>	05.22	Заключение по оценке технического состояния жилого многоквартирного дома		"Камчатспецпроект"

Фиксация дефектов несущих строительных конструкций жилого многоквартирного дома

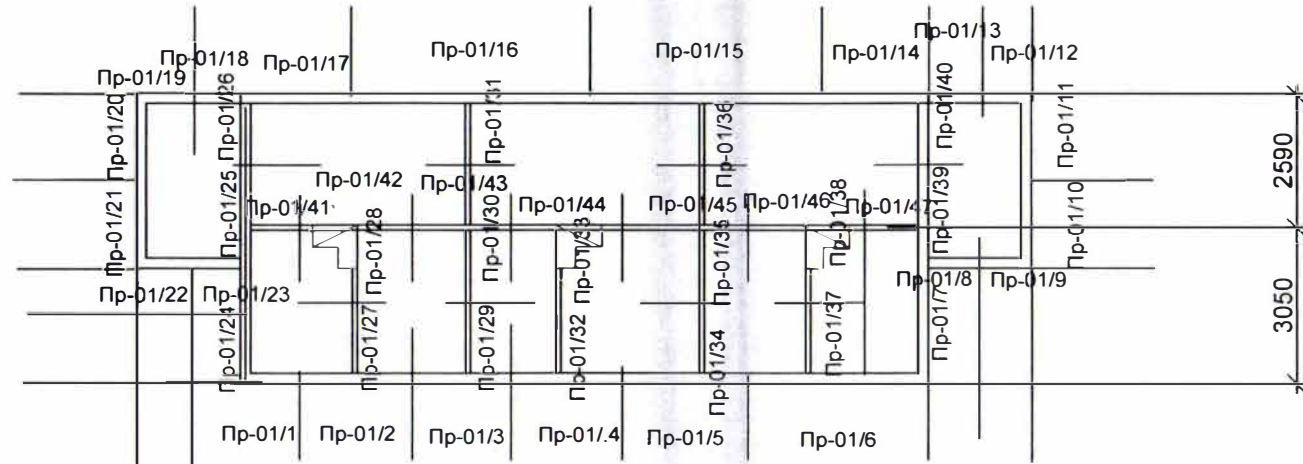
Сведения о техническом состоянии несущих строительных конструкций

Часть здания	Материал несущей строительной конструкции	Общее количество единичных конструкций одного типа шт.	Количество обследуемых конструкций шт.	Аварийные,% общего числа конструкций шт.	Ограниченно-работоспособные,% общего числа конструкций шт.	Дефектов не выявлено,% общего числа конструкций	Мониторинг,% шт.
Фундамент	Древесина	Ф-Д	12 шт .	6шт (50.0%)	6шт (50.0%)	не выявлено	
	бутобетон	Ф-Км	35шт		35шт (100%)	не выявлено	
Несущие стены	Древесина	С-Д	37шт	<b>18.9%</b> (7шт)	<b>81.10 %</b> (30шт)	не выявлено	
	Смешанный (деревянный каркас с заполнением)	С-СМ	19шт	1шт (5.20%)	18шт (94,80%)	не выявлено	
Перекрытие	Древесина	Б-Д	50 шт	не выявлено	50 шт (100,00%)	не выявлено	
Покрытие	Древесина	СТР-Д	77 шт	не выявлено	77 шт (100,00%)	не выявлено	

Изм.	Кол.уч.	Лист	Подок	подп.	Дата

Сведения о техническом состоянии несущих строительных конструкций

План фундаментов

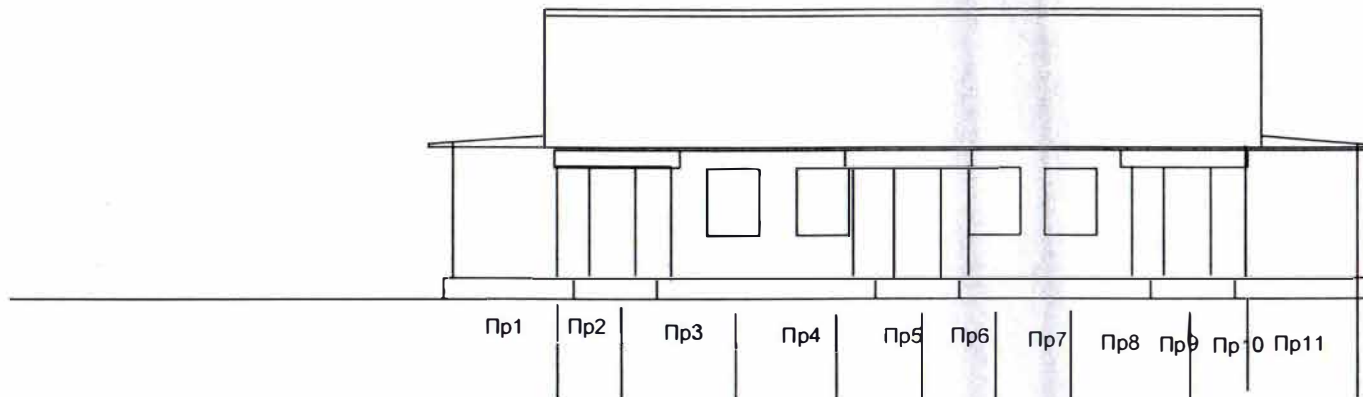


Инов. № подл.	Подп. и дата	В зам. инв. №

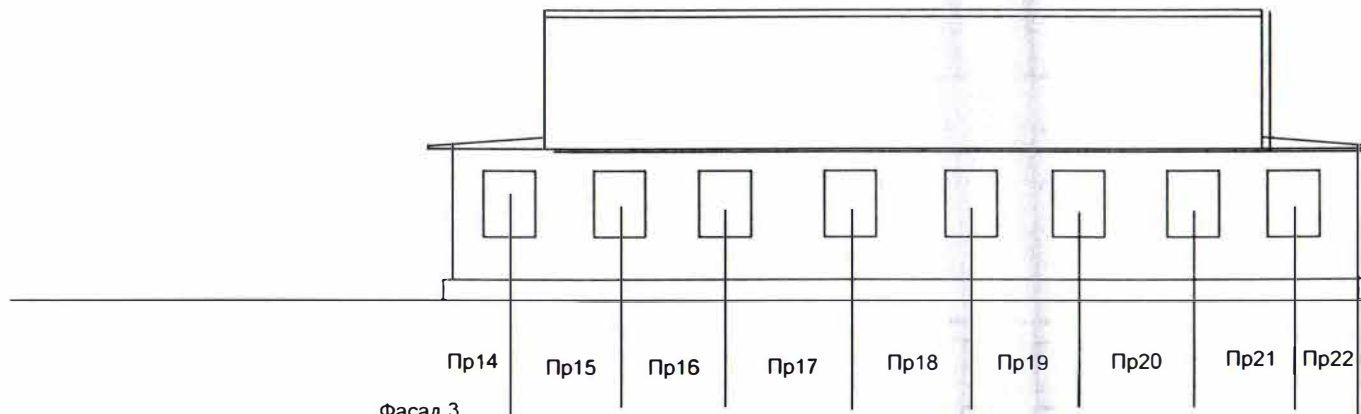
7281 - Т3					
Техническое заключение о состоянии строительных несущих и ограждающих конструкций многоквартирного жилого дома, расположенного по адресу: Камчатский край, Быстринский район, с. Эссо, ул. Таежная, дом 5.					
Изм.	Кол. уч.	Лист	№ док.	Подпись	Дата
Разраб.	Жук				05.20
План фундаментов				Стадия	Лист
"Камчатспецпроект"					14
				Листов	



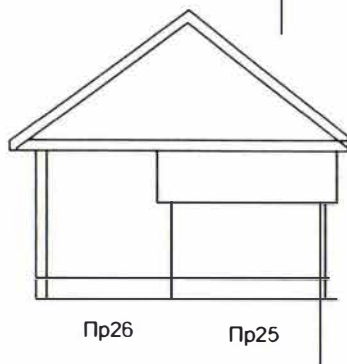
Фасад 2 Фасад 1



Фасад 2



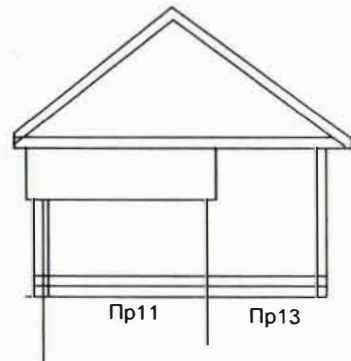
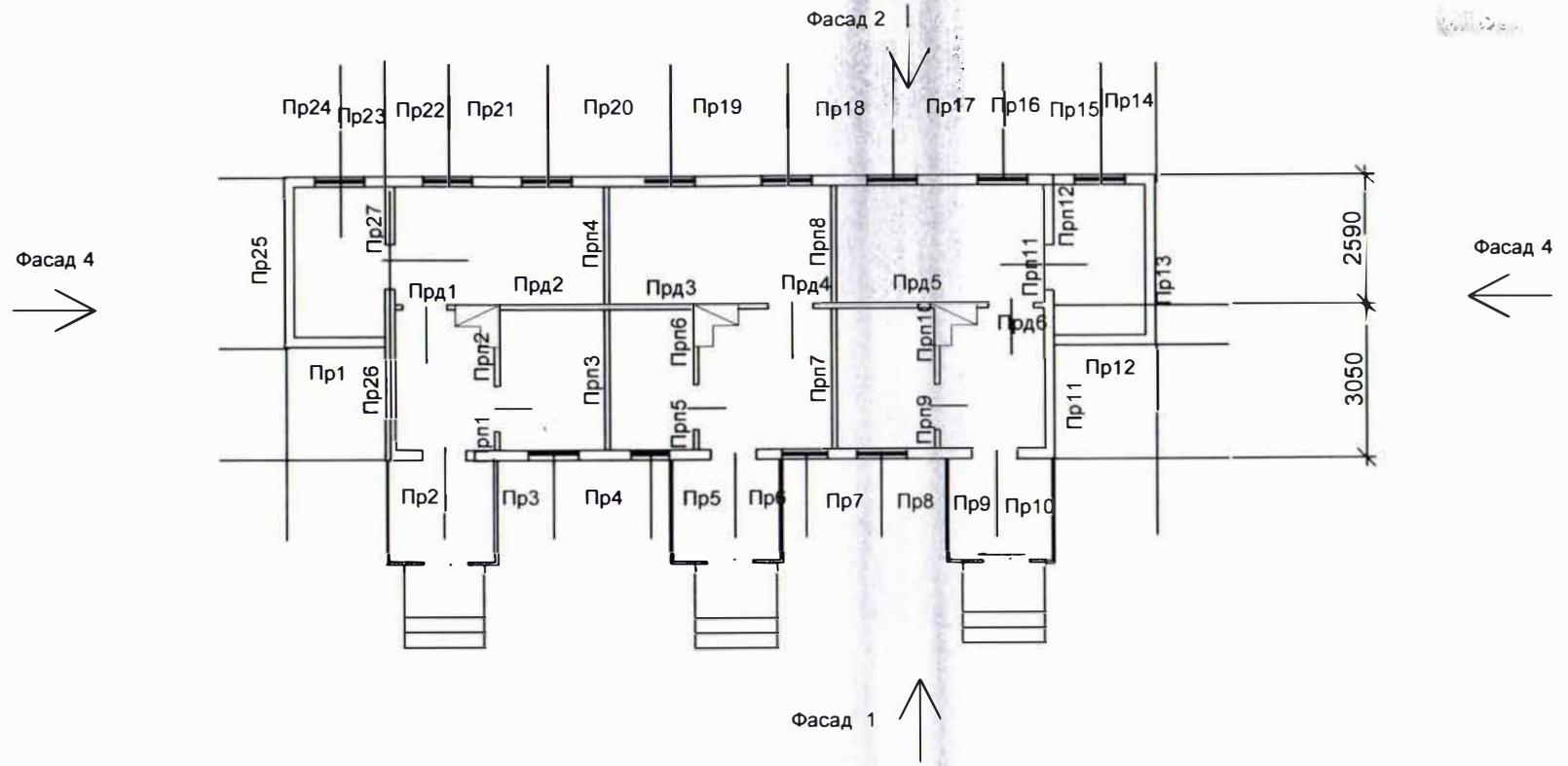
Фасад 3



Инв. № подл.	Подп. и дата	В зам. инв. №

						7281 - Т3			
						Техническое заключение о состоянии строительных несущих и ограждающих конструкций многоквартирного жилого дома, расположенного по адресу: Камчатский край, Быстринский район, с. Эссо, ул. Таёжная, дом 5			
Изм.	Кол.уч.	Лист	№ док.	Подпись	Дата	Стадия		Лист	Листов
								15	
Разраб. Жук						05.22		Фасады 1,2,3.	
								"Камчатспецпроект"	

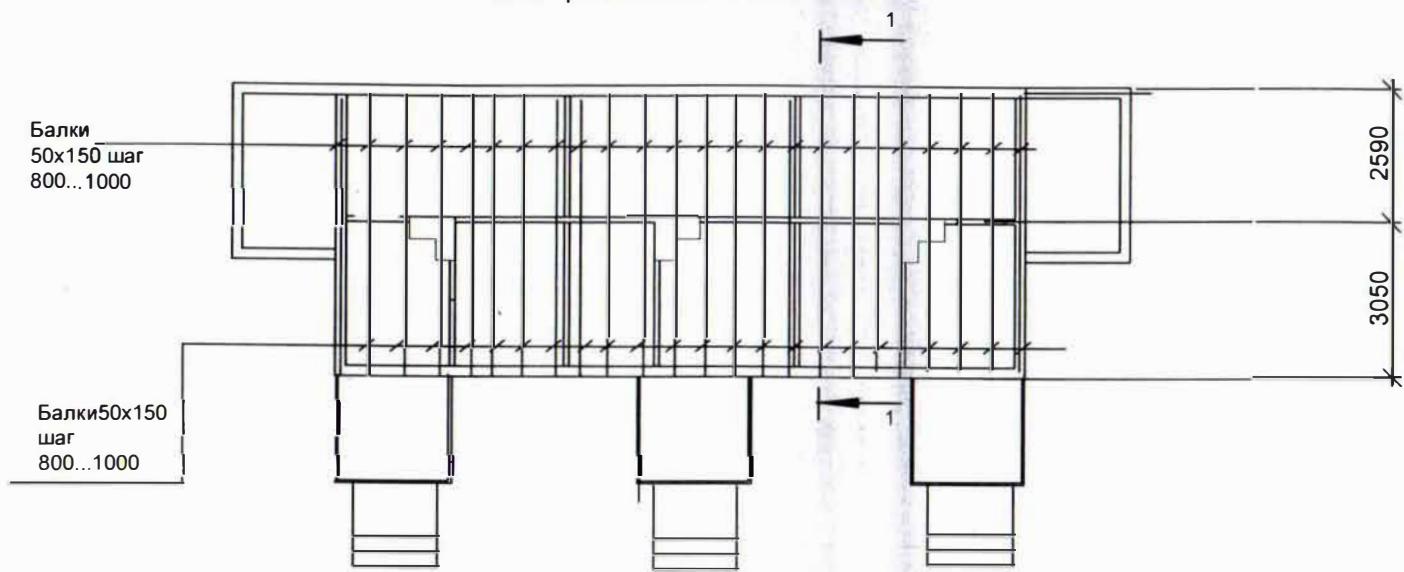
План на отм.0.000



Инд. № подл.	Подп. и дата	Взам. инв. №

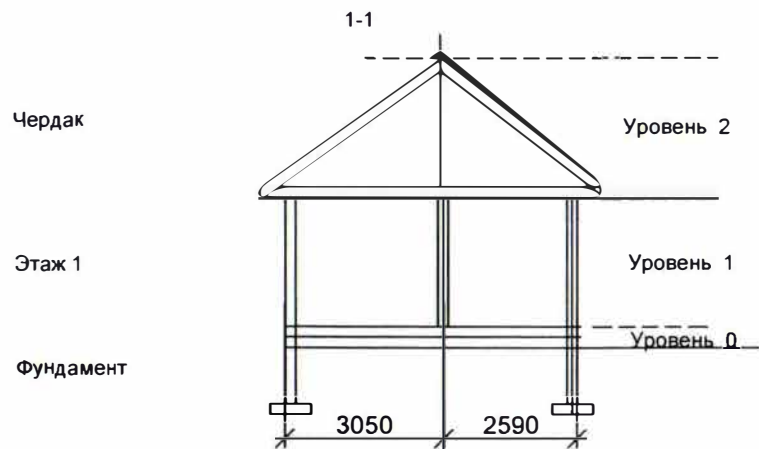
7281 - Т3					
Техническое заключение о состоянии строительных несущих и ограждающих конструкций многоквартирного жилого дома, расположенного по адресу: Камчатский край, Быстринский район, с. Эссо, ул. Таежная, дом 5					
Изм.	Кол.уч.	Лист	№ док.	Подпись	Дата
Разраб.	Жук				05.22
План на отм.0.000 Фасад 4				Стадия	Лист
					16
				Листов	
				"Камчатспецпроект"	

Схема расположения элементов балок



						7281 - Т3		
						Техническое заключение о состоянии строительных несущих и ограждающих конструкций многоквартирного жилого дома, расположенного по адресу: Камчатский край, Быстринский район, с. Эссо, ул. Таежная, дом 5		
Изм.	К.уч.	Лист	№ инв.	Подпись	Дата	Стадия	Лист	Листов
							17	
Исполн.	Жук			<i>[Signature]</i>	05.22	Схема расположения элементов бапок.		"Камчатспецпроект."

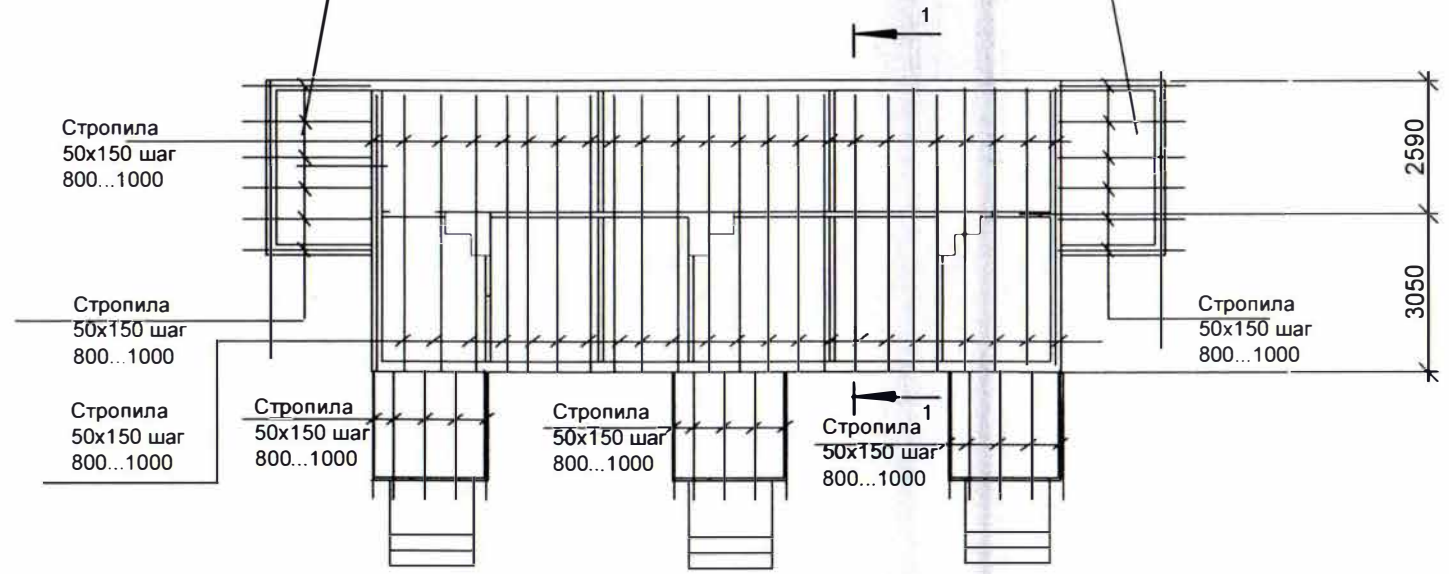




Пристройка. Место сбора снежного мешка

Пристройка. Место сбора снежного мешка

Схема расположения элементов стропил



						7281 - Т3		
						Техническое заключение о состоянии строительных несущих и ограждающих конструкций многоквартирного жилого дома, расположенного по адресу Камчатский край, Быстринский район, с. Эссо, ул. Таёжная, дом 5		
Изм.	К.уч.	Лист	№ инв.	Подпись	Дата	Стадия	Лист	Листов
							18	
Исполн. Жук						105.22		
						Схема расположения элементов стропил. Разрез 1-1.		
						"Камчатспецпроект"		

Фиксация дефектов несущих строительных конструкций жилого многоквартирного дома

Уровень размещения несущей строительной конструкции	Конструктивный элемент несущей строительной конструкции	Единичная конструкция	Материал единичной конструкции	Вложенные таблицы	Итоговое техническое состояние несущей строительной конструкций
1	2	3	4	5	6
Уровень 0	Фундамент	Пр-01/1	Бутобетонные ленточные	Ф-Км	Ограниченно-работоспособное состояние
		Пр-01/2	Бутобетонные ленточные	Ф-Км	Ограниченно-работоспособное состояние
		Пр-01/3	Бутобетонные ленточные	Ф-Км	Ограниченно-работоспособное состояние
		Пр-01/4	Бутобетонные ленточные	Ф-Км	Ограниченно-работоспособное состояние
		Пр-01/5	Бутобетонные ленточные	Ф-Км	Ограниченно-работоспособное состояние
		Пр-01/6	Бутобетонные ленточные	Ф-Км	Ограниченно-работоспособное состояние
		Пр-01/7	Бутобетонные ленточные	Ф-Км	Ограниченно-работоспособное состояние
		Пр-01/8	Столбчатые деревянные	Ф-Д	Аварийное состояние
		Пр-01/9	Столбчатые деревянные	Ф-Д	Аварийное состояние
		Пр-01/10	Столбчатые деревянные	Ф-Д	Аварийное состояние
		Пр-01/11	Столбчатые деревянные	Ф-Д	Аварийное состояние
		Пр-01/12	Столбчатые деревянные	Ф-Д	Аварийное состояние
		Пр-01/13	Столбчатые деревянные	Ф-Д	Аварийное состояние
		Пр-01/14	Бутобетонные ленточные	Ф-Км	Ограниченно-работоспособное состояние
		Пр-01/15	Бутобетонные ленточные	Ф-Км	Ограниченно-работоспособное состояние
		Пр-01/16	Бутобетонные ленточные	Ф-Км	Ограниченно-работоспособное состояние
		Пр-01/17	Бутобетонные ленточные	Ф-Км	Ограниченно-работоспособное состояние
		Пр-01/18	Столбчатые деревянные	Ф-Д	Ограниченно-работоспособное состояние
		Пр-01/19	Столбчатые деревянные	Ф-Д	Ограниченно-работоспособное состояние
		Пр-01/20	Столбчатые деревянные	Ф-Д	Ограниченно-работоспособное состояние

Изм.	Кол.уч.	Лист	Недок	подп.	Дата

Фиксация дефектов несущих строительных конструкций жилого многоквартирного дома начало (Фундаменты)

Лист

19



Фиксация дефектов несущих строительных конструкций жилого многоквартирного дома

Уровень размещения несущей строительной конструкции	1	Конструктивный элемент несущей строительной конструкции	2	Единичная конструкция	3	Материал единичной конструкции	4	Вложенные таблицы	5	Итоговое техническое состояние несущей строительной конструкций	6		
Уровень 0		Фундамент		Пр-01/21	3	Столбчатые деревянные	4	Ф-Д	5	Ограниченно-работоспособное состояние			
				Пр-01/22		Столбчатые деревянные		Ф-Д		Ограниченно-работоспособное состояние			
				Пр-01/23		Столбчатые деревянные		Ф-Д		Ф-Д		Ограниченно-работоспособное состояние	
				Пр-01/24		Бутобетонные ленточные		Ф-Км		Ф-Км		Ограниченно-работоспособное состояние	
				Пр-01/25		Бутобетонные ленточные		Ф-Км		Ф-Км		Ограниченно-работоспособное состояние	
				Пр-01/26		Бутобетонные ленточные		Ф-Км		Ф-Км		Ограниченно-работоспособное состояние	
				Пр-01/27		Бутобетонные ленточные		Ф-Км		Ф-Км		Ограниченно-работоспособное состояние	
				Пр-01/28		Бутобетонные ленточные		Ф-Км		Ф-Км		Ограниченно-работоспособное состояние	
				Пр-01/29		Бутобетонные ленточные		Ф-Км		Ф-Км		Ограниченно-работоспособное состояние	
				Пр-01/30		Бутобетонные ленточные		Ф-Км		Ф-Км		Ограниченно-работоспособное состояние	
				Пр-01/31		Бутобетонные ленточные		Ф-Км		Ф-Км		Ограниченно-работоспособное состояние	
				Пр-01/32		Бутобетонные ленточные		Ф-Км		Ф-Км		Ограниченно-работоспособное состояние	
				Пр-01/33		Бутобетонные ленточные		Ф-Км		Ф-Км		Ограниченно-работоспособное состояние	
				Пр-01/34		Бутобетонные ленточные		Ф-Км		Ф-Км		Ограниченно-работоспособное состояние	
				Пр-01/35		Бутобетонные ленточные		Ф-Км		Ф-Км		Ограниченно-работоспособное состояние	
				Пр-01/36		Бутобетонные ленточные		Ф-Км		Ф-Км		Ограниченно-работоспособное состояние	
				Пр-01/37		Бутобетонные ленточные		Ф-Км		Ф-Км		Ограниченно-работоспособное состояние	
				Пр-01/38		Бутобетонные ленточные		Ф-Км		Ф-Км		Ограниченно-работоспособное состояние	
				Пр-01/39		Бутобетонные ленточные		Ф-Км		Ф-Км		Ограниченно-работоспособное состояние	
				Пр-01/40		Бутобетонные ленточные		Ф-Км		Ф-Км		Ограниченно-работоспособное состояние	

Фиксация дефектов несущих строительных конструкций жилого многоквартирного дома				Лист
продолжение (Фундаменты)				20
Изм.	Кол.уч.	Лист	№ док.	подп.
				05.22
				Дата



Фиксация дефектов несущих строительных конструкций жилого многоквартирного дома

Уровень размещения несущей строительной конструкции	Конструктивный элемент несущей строительной конструкции	Единичная конструкция	Материал единичной конструкции	Вложенные таблицы	Итоговое техническое состояние несущей строительной конструкций	
1	2	3	4	5	6	
Уровень 0	Фундамент	Пр-01/41	Бутобетонные ленточные	Ф-Км	Ограниченно-работоспособное состояние	
		Пр-01/42	Бутобетонные ленточные	Ф-Км	Ограниченно-работоспособное состояние	
		Пр-01/43	Бутобетонные ленточные	Ф-Км	Ограниченно-работоспособное состояние	
		Пр-01/44	Бутобетонные ленточные	Ф-Км	Ограниченно-работоспособное состояние	
		Пр-01/45	Бутобетонные ленточные	Ф-Км	Ограниченно-работоспособное состояние	
		Пр-01/46	Бутобетонные ленточные	Ф-Км	Ограниченно-работоспособное состояние	
		Пр-01/47	Бутобетонные ленточные	Ф-Км	Аварийное состояние	

Изм.	Кол.уч.	Лист	№ док.	подп.	Дата

*Резинов* 05.22

Фиксация дефектов несущих строительных конструкций жилого многоквартирного дома  
окончание (Фундаменты)

Фиксация дефектов несущих строительных конструкций жилого многоквартирного дома

Уровень размещения несущей строительной конструкции	Конструктивный элемент несущей строительной конструкции	Единичная конструкция	Материал единичной конструкции	Вложенные таблицы	Итоговое техническое состояние несущей строительной конструкций								
1	2	3	4	5	6								
Уровень 1	Стены наружные	Пр1	древянный каркас	С-СМ	Ограниченно-работоспособное состояние								
		Пр2	Брус	С-Д	Ограниченно-работоспособное состояние								
		Пр3	Брус	С-Д	Ограниченно-работоспособное состояние								
		Пр4	Брус	С-Д	Ограниченно-работоспособное состояние								
		Пр5	Брус	С-Д	Ограниченно-работоспособное состояние								
		Пр6	Брус	С-Д	Ограниченно-работоспособное состояние								
		Пр7	Брус	С-Д	Ограниченно-работоспособное состояние								
		Пр8	Брус	С-Д	Ограниченно-работоспособное состояние								
		Пр9	Брус	С-Д	Ограниченно-работоспособное состояние								
		Пр10	Брус	С-Д	Ограниченно-работоспособное состояние								
		Пр11	Брус	С-Д	Аварийное состояние								
		Пр12	древянный каркас	С-СМ	Аварийное состояние								
		Пр13	древянный каркас	С-СМ	Аварийное состояние								
		Пр14	древянный каркас	С-СМ	Аварийное состояние								
		Пр15	древянный каркас	С-СМ	Аварийное состояние								
		Пр16	Брус	С-Д	Ограниченно-работоспособное состояние								
		Пр17	Брус	С-Д	Ограниченно-работоспособное состояние								
		Пр18	Брус	С-Д	Ограниченно-работоспособное состояние								
		Пр19	Брус	С-Д	Ограниченно-работоспособное состояние								
				Изм.	Кол.уч.	Лист	Недок	подп.	Дата	Фиксация дефектов несущих строительных конструкций жилого многоквартирного дома начало (Стены)		Лист	
										05.22			22



Фиксация дефектов несущих строительных конструкций жилого многоквартирного дома

Уровень размещения несущей строительной конструкции	Конструктивный элемент несущей строительной конструкции	Единичная конструкция	Материал единичной конструкции	Вложенные таблицы	Итоговое техническое состояние несущей строительной конструкций
1	2	3	4	5	6
Уровень 1	Стены наружные	Пр20	Брус	С-Д	Ограниченно - работоспособное состояние
		Пр21	Брус	С-Д	Ограниченно - работоспособное состояние
		Пр22	Брус	С-Д	Ограниченно - работоспособное состояние
		Пр23	древянный каркас	С-СМ	Ограниченно - работоспособное состояние
		Пр24	древянный каркас	С-СМ	Ограниченно - работоспособное состояние
		Пр25	древянный каркас	С-СМ	Ограниченно - работоспособное состояние
		Пр26	Брус	С-Д	Ограниченно - работоспособное состояние
		Пр27	Брус	С-Д	Ограниченно - работоспособное состояние
	Стены внутренние	Прд1	Брус	С-Д	Ограниченно - работоспособное состояние
		Прд2	Брус	С-Д	Ограниченно - работоспособное состояние
		Прд3	Брус	С-Д	Ограниченно - работоспособное состояние
		Прд4	Брус	С-Д	Ограниченно - работоспособное состояние
		Прд5	Брус	С-Д	Ограниченно - работоспособное состояние
		Прд6	Брус	С-Д	Ограниченно - работоспособное состояние
		Прп1	Брус	С-Д	Ограниченно - работоспособное состояние
		Прп2	Брус	С-Д	Ограниченно - работоспособное состояние
		Прп3	Брус	С-Д	Ограниченно - работоспособное состояние
		Прп4	Брус	С-Д	Ограниченно - работоспособное состояние

Изм.	Кол.уч.	Лист	Недок	подп.	Дата

Фиксация дефектов несущих строительных конструкций жилого многоквартирного дома продолжение (Стены)



Фиксация дефектов несущих строительных конструкций жилого многоквартирного дома

Уровень размещения несущей строительной конструкции	Конструктивный элемент несущей строительной конструкции	Единичная конструкция	Материал единичной конструкции	Вложенные таблицы	Итоговое техническое состояние несущей строительной конструкций	
1	2	3	4	5	6	
Уровень 1	Стены внутренние	Прп5	Брус	С-Д	Ограниченно - работоспособное состояние	
		Прп6	Брус	С-Д	Ограниченно - работоспособное состояние	
		Прп7	Брус	С-Д	Ограниченно - работоспособное состояние	
		Прп8	Брус	С-Д	Ограниченно - работоспособное состояние	
		Прп9	Брус	С-Д	Ограниченно - работоспособное состояние	
		Прп10	Брус	С-Д	Ограниченно - работоспособное состояние	
		Прп11	Брус	С-Д	Ограниченно - работоспособное состояние	
		Прп12	Брус	С-Д	Ограниченно - работоспособное состояние	

Изм.	Кол.уч.	Лист	№ док.	подп.	Дата

Фиксация дефектов несущих строительных конструкций жилого многоквартирного дома  
окончание (Стены)


## Заключение.

Установлена аварийная категория технического состояния жилого многоквартирного здания.

						7281 - ТЗ		
						Техническое заключение о состоянии строительных несущих и ограждающих конструкций многоквартирного жилого дома, расположенного по адресу: Камчатский край, Быстринский район, с. Эссо, ул. Таёжная, дом 5		
Изм.	К.уч.	Лист	№ инв	Подпись	Дата	Стадия	Лист	Листов
						ТЗ	25	
Исполн.	Жук			<i>Жук</i>	05.22	Заключение "Камчатспецпроект"		

Перечень основных единичных конструкций жилого дома


Часть жилого здания	Материал несущей строительной конструкции	Маркировка несущей строительной конструкции	Единичная конструкция	
			Внешний осмотр	Внутренний осмотр
Фундамент	Древесина	Ф-Д	-	-
	Бутобетонный	Ф-Км	-	-
Наружные стены	Древесина	С-Д	Обшивка вагонкой	Оклейка обоями
	Смешанный (деревянный каркас с заполнением)	С-СМ	Обшивка вагонкой	Оклейка обоями
Внутренние стены	Древесина	С-Д	-	Оклейка обоями
	Смешанный (деревянный каркас с заполнением)	С-СМ	-	Оклейка обоями
Перекрытие	Древесина	Б-Д	Прогибов не наблюдается	-
Покрытие	Древесина	СТР-Д	-	Прогибов не наблюдается. Покрытие металлочерепицей

						7281 - ТЗ		
						Техническое заключение о состоянии строительных несущих и ограждающих конструкций многоквартирного жилого дома, расположенного по адресу: Камчатский край, Быстринский район, с. Эссо, ул. Таёжная, дом 5.		
Изм.	К.уч.	Лист	№ инв	Подпись	Дата			
						Стадия	Лист	Листов
						-	26	
Исполнил	Жук				05.22	Перечень основных единичных конструкций жилого дома		"Камчатспецпроект"



Перечень основных единичных конструкций жилого дома

Часть жилого здания	Материал несущей строительной конструкции	Маркировка несущей строительной конструкции	Единичная конструкция	
			Внешний осмотр	Внутренний осмотр
Фундамент	Древесина	Ф-Д	-	-
	Бутобетонный	Ф-Км	-	-
Наружные стены	Древесина	С-Д	Обшивка вагонкой	Оклейка обоями
	Смешанный (деревянный каркас с заполнением)	С-СМ	Обшивка вагонкой	Оклейка обоями
Внутренние стены	Древесина	С-Д	-	Оклейка обоями
	Смешанный (деревянный каркас с заполнением)	С-СМ	-	
Перекрытие	Древесина	Б-Д	Прогибов не наблюдается	-
Покрытие	Древесина	СТР-Д	-	Прогибов не наблюдается. Покрытие металлочерепицей

						7281 - Т3		
						Техническое заключение о состоянии строительных несущих и ограждающих конструкций многоквартирного жилого дома, расположенного по адресу: Камчатский край, Быстринский район, с. Эссо, ул. Таёжная, дом 5.		
Изм.	К.уч.	Лист	№ инв	Подпись	Дата			
						Стадия	Лист	Листов
						-	27	
Исполнил	Жук				05.22	Перечень основных единичных конструкций жилого дома		"Камчатспецпроект"

Критерии оценки технического состояния единичных конструкций фундаментов из древесины (Ф-Д)		
Наименование критерия	Значение критерия	
	Ограниченно-работающие	Аварийное
1. Физическое отсутствие единичной конструкции, потеря целостности	6шт (50.0%)	6шт (50.0%)
2. Смещение (искривление) горизонтальной линии цоколя	Не выявлено	Не выявлено
3. Разрушение (поражения гнилью) материала по толщине сечения	Не выявлено	Не выявлено

Критерии оценки технического состояния единичных конструкций фундаментов из бутобетона (Ф-Км)		
Наименование критерия	Значение критерия	
	Ограниченно-работающие	Аварийное
1. Физическое отсутствие единичной конструкции, потеря целостности	35шт (100%)	Не выявлено
2. Сквозная трещина в цокольной части, стене подвала, ростверке	Не выявлено	Не выявлено
3. Вертикальная осадка цоколя (искривление горизонтальной линии)	Не выявлено	Не выявлено
4. Выпучивание из плоскости стены подвала (из-за давления грунта),	Не выявлено	Не выявлено
5. Разрушение материала по толщине сечения	Не выявлено	Не выявлено
6. Уменьшение из-за коррозии площади сечения арматуры ростверка при разрушении защитного бетонного слоя	Не выявлено	Не выявлено


						7281 - ТЗ		
						Техническое заключение о состоянии строительных несущих и ограждающих конструкций многоквартирного жилого дома, расположенного по адресу: Камчатский край, Быстринский район, с. Эссо, ул. Таёжная, дом 5.		
Изм.	К.уч.	Лист	№ инв	Подпись	Дата			
						Стадия	Лист	Листов
						-	28	
Исполнил	Жук			<i>Жук</i>	05.22	Критерии оценки технического состояния единичных конструкций фундаментов из древесины (Ф-Д, Ф-Км)		
						"Камчатспецпроект"		

Критерии оценки технического состояния единичных конструкций несущих стен в виде срубов из древесины (С-Д)

Наименование критерия	Значение критерия	
	Ограниченно-работающие	Аварийное
1. Физическое отсутствие единичной конструкции, потеря целостности	18шт (94,80%)	1шт (5.20%)
2. Крен	Не выявлено	Не выявлено
3. Местное выпучивание простенков брусчатых стен из-за расстройтва горизонтальных связей между брёвнами	Не выявлено	Не выявлено
4. Поражение гнилью сечения брёвен или брусьев стен	Не выявлено	Не выявлено

Критерии оценки технического состояния единичных конструкций несущих стен из деревянного каркаса с заполнением (С-СМ)

Наименование критерия	Значение критерия	
	Ограниченно-работающие	Аварийное
1. Физическое отсутствие единичной конструкции, потеря целостности	25шт	7шт
2. Крен		Не выявлено
3. Осадка элементов сборно-щитовых и каркасных стен с образованием перекосов и щелей между элементами стены из-за расстройтва соединений между элементами	Не выявлено	Не выявлено
4. Поражение гнилью сечения брёвен или брусьев стен	Не выявлено	Не выявлено

						7281 - ТЗ		
						Техническое заключение о состоянии строительных несущих и ограждающих конструкций многоквартирного жилого дома, расположенного по адресу: Камчатский край, Быстринский район, с. Эссо, ул. Таёжная, дом 5.		
Изм.	К.уч.	Лист	№ инв	Подпись	Дата			
							Стадия	Лист
							-	29
Исполнил	Жук				05.22	Критерии оценки технического состояния единичных конструкций несущих стен из древесины (С-Д, С-СМ)	"Камчатспецпроект"	



Критерии оценки технического состояния единичных конструкций балок цельной древесины (Б-Д)

Наименование критерия	Значение критерия	
	Ограниченно-работающие	Аварийное
1. Физическое отсутствие единичной конструкции, потеря целостности	50 шт (100,00%)	не выявлено
2. Продольные трещины	Не выявлено	Не выявлено
3. Прогиб	Не выявлено	Не выявлено
4. Уменьшение из-за поражение гнилью площади сечения опорных участков конструкции	Не выявлено	Не выявлено


7281 - ТЗ					
Техническое заключение о состоянии строительных несущих и ограждающих конструкций многоквартирного жилого дома, расположенного по адресу: Камчатский край, Быстринский район, с. Эссо, ул. Таёжная, дом 5.					
Изм.	К.уч.	Лист	№ инв	Подпись	Дата
Исполнил			Жук	<i>Жук</i>	05.22
Критерии оценки технического состояния единичных конструкций балок из древесины (Б-Д)			"Камчатспецпроект"		
Стадия			Лист	Листов	
-			30		

Критерии оценки технического состояния единичных конструкций покрытия (стропил) из древесины (СТР-Д)


Наименование критерия	Значение критерия	
	Ограниченно-работающие	Аварийное
1. Физическое отсутствие единичной конструкции, потеря целостности	77 шт (100,00%)	не выявлено
2. Продольные трещины	Не выявлено	Не выявлено
3. Прогиб	Не выявлено	Не выявлено
4. Уменьшение из-за поражение гнилью площади сечения опорных участков конструкции	Не выявлено	Не выявлено

7281 - ТЗ							
Изм.	К.уч.	Лист	№ инв	Подпись	Дата		
Исполнил	Жук			<i>Жук</i>	05.22		
Техническое заключение о состоянии строительных несущих и ограждающих конструкций многоквартирного жилого дома, расположенного по адресу: Камчатский край, Быстринский район, с. Эссо, ул. Таёжная, дом 5.							
Критерии оценки технического состояния единичных конструкций стропил из древесины (СТР-Д)					Стадия	Лист	Листов
					-	31	
"Камчатспецпроект"							

Вложенные таблицы для единичных конструкций  
Фундаменты из древесины (Ф-Д)

Наименование критерия	Значение критерия		Фактическое состояние		
	Ограниченно-работающее	Аварийное	Фактическое значение оцениваемого параметра	Фотография дефекта	Заключение
1	2	3	4	5	6
1. Физическое отсутствие единичной конструкции, потеря целостности	6шт (50.0%)	6шт (50.0%)			
2. Смещение (искривление) горизонтальной линии цоколя	Не выявлено	Не выявлено			
3. Разрушение (поражения гнилью) материала по толщине сечения	Не выявлено	Не выявлено			

Конструкции фундаментов из бутобетона (Ф-Км)

Наименование критерия	Значение критерия		Фактическое состояние		
	Ограниченно-работающее	Аварийное	Фактическое значение оцениваемого параметра	Фотография дефекта	Заключение
1	2	3	4	5	6
1. Физическое отсутствие единичной конструкции, потеря целостности	35шт (100%)	Не выявлено			
2. Сквозная трещина в цокольной части, стене подвала, ростверке	Не выявлено	Не выявлено			
3. Вертикальная осадка цоколя (искривление горизонтальной линии)	Не выявлено	Не выявлено			
4. Выпучивание из плоскости стены подвала (из-за давления грунта),	Не выявлено	Не выявлено			
5. Разрушение материала по толщине сечения	Не выявлено	Не выявлено			
6. Уменьшение из-за коррозии площади сечения арматуры ростверка при разрушении защитного бетонного слоя	Не выявлено	Не выявлено			

Изм.	К.уч.	Лист	№ инв	Подпись	Дата
Исполнил	Жук				05.22

Техническое заключение о состоянии строительных несущих и ограждающих конструкций многоквартирного жилого дома, расположенного по адресу: Камчатский край, Быстринский район, с. Эссо, ул. Табэжная, дом 5

Стадия	Лист	Листов
--------	------	--------

-	32	
---	----	--

Критерии оценки технического состояния единичных конструкций фундаментов из древесины и бутобетона (Ф-Д, Ф-К)

"Камчатспецпроект"

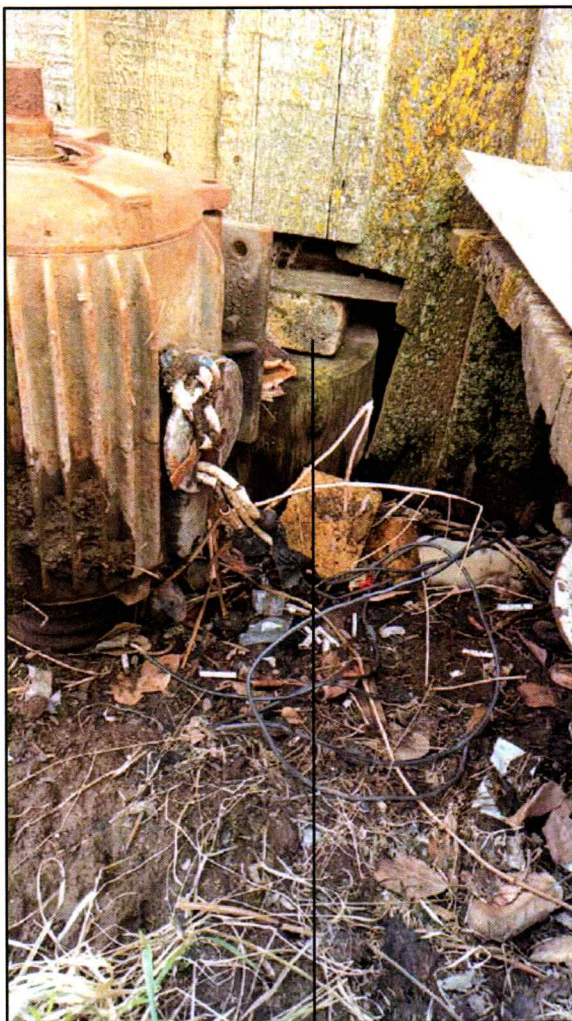


Фото №1



Трещины в фундаментах  
более 1.5 мм.

Фото №3



Подкладки из кирпича,  
для удержания осадки  
фундаментов

Фото №4



Разру  
досок

Отсутствие  
отмостки

В зам. инв. №

Подп. и дата

Инв. № подл.



Фото №2

Отсутствие  
забирки

Разрушение  
досок обшивки



Фото №5

Выбоины в фундаментах

шение  
обшивки

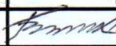
						7281 - Т3		
						Техническое заключение о состоянии строительных несущих и ограждающих конструкций многоквартирного жилого дома, расположенного по адресу: Камчатский край, Быстринский район, с. Эссо, ул. Таёжная, дом 5		
Изм.	Кол.уч.	Лист	Н.док.	Подпись	Дата	Стадия	Лист	Листов
							33	
Разраб.	Жук				05.20			"Камчатспецпроект"



Фото №6



Деревянные оконные блоки. Наблюдается растройство сопряжений деталей оконных переплётов, перекосы и неплотность притворов, разрушение окраскиоконных переплётов, нет подоконных сливов, повышенная воздухопроницаемость.

Простенки, имеющие подвижки как в вертикальном, так и в горизонтальном направлениях

Фото №8

Деревянные оконные блоки. Наблюдается растройство сопряжений деталей оконных переплётов, перекосы и неплотность притворов, разрушение окраскиоконных переплётов, нет подоконных сливов, повышенная воздухопроницаемость.

Перекосы крыши

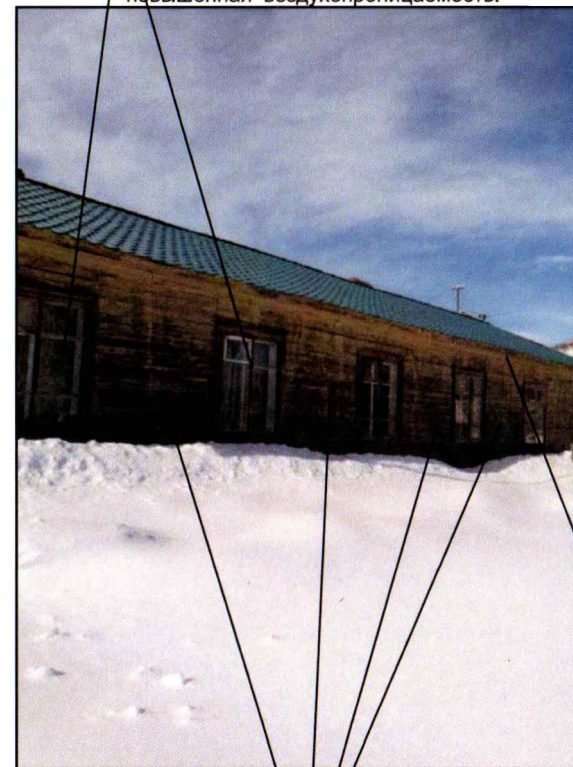
Вынос карнизов отсутствует



Отставание обшивки от стен в углах и в нижней части, сквозные трещины в отдельных досках.

Фото №7

Деревянные оконные блоки. Наблюдается растройство сопряжений деталей оконных переплётов, перекосы и неплотность притворов, разрушение окраски оконных переплётов, нет подоконных сливов, повышенная воздухопроницаемость.



Вынос карнизов отсутствует

Простенки, имеющие подвижки как в вертикальном, так и в горизонтальном направлениях.

В зам. инв. №

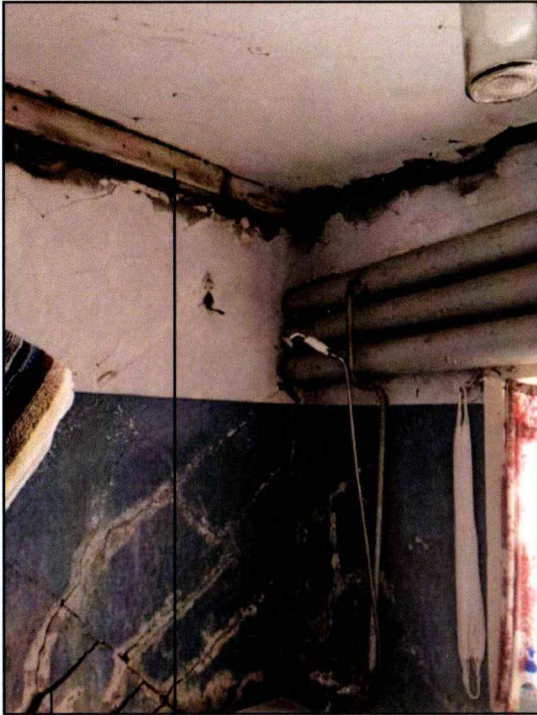
Подп. и дата

Инва. № подр.

						7261 - Т3		
						Техническое заключение о состоянии строительных несущих и ограждающих конструкций многоквартирного жилого дома, расположенного по адресу: Камчатский край, Быстринский район, с. Эссо, ул. Таёжная, дом 5		
Изм.	Кол.уч	Лист	И.док.	Подпись	Дата	Стадия	Лист	Листов
							34	
Разраб.	Жук			<i>Жук</i>	05.20	Фото №6, №7, №8	"Камчатспецпроект"	



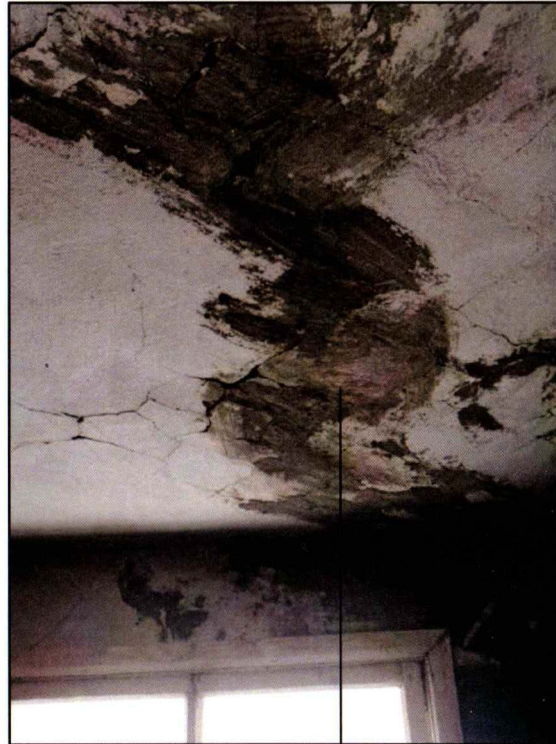
Фото №9



поражение гнилью,  
увлажнение древесины

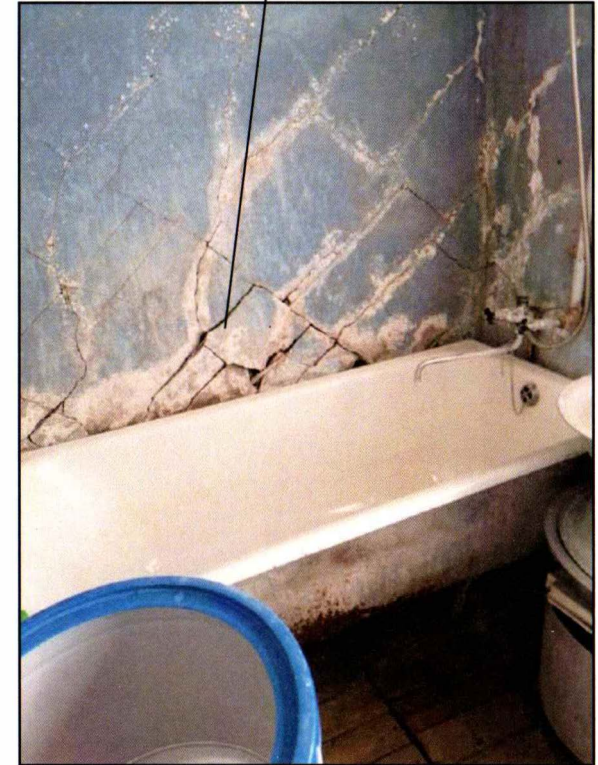
глубокие трещины и выбоины,  
разрушение облицовки,  
поражение гнилью

Фото №10



следы протечек на потолке,  
поражение гнилью,  
увлажнение древесины

Фото №11 глубокие трещины и выбоины,  
разрушение облицовки,

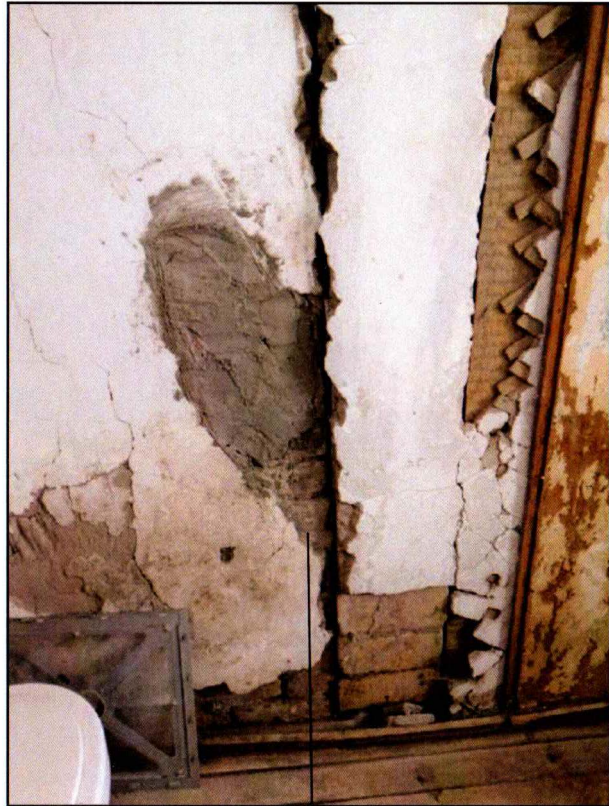


Инва. № подл. Подп. и дата В зам. инв. №

						7281 - ТЗ			
						Техническое заключение о состоянии строительных несущих и ограждающих конструкций многоквартирного жилого дома, расположенного по адресу: Камчатский край, Быстринский район, с. Эссо, ул. Таёжная, дом 5			
Изм.	Кол.уч	Лист	Н.док.	Подпись	Дата		Стадия	Лист	Листов
								35	
Разраб.	Жук			<i>Жук</i>	05.21	Фото №9... 11	"Камчатспецпроект"		



Фото №12



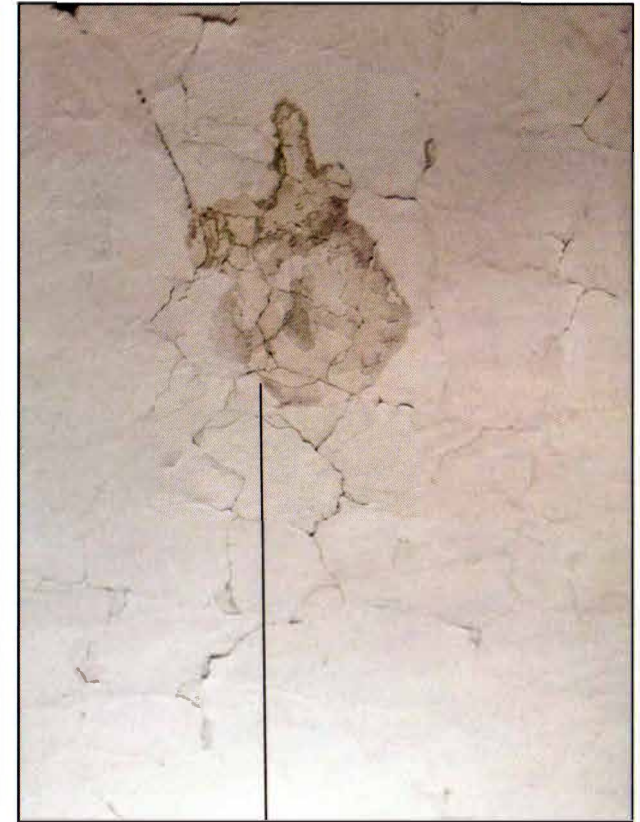
глубокие трещины и выбоины, разрушения

Фото №13



глубокие трещины и выбоины, разрушение облицовки,

Фото №14



следы протечек на потолке, поражение гнилью, увлажнение древесины

Имя № подл.	Подп. и дата	В зам. инв. №
-------------	--------------	---------------

						7281 - Т3			
						Техническое заключение о состоянии строительных несущих и ограждающих конструкций многоквартирного жилого дома, расположенного по адресу: Камчатский край, Быстринский район, с. Эссо, ул. Таёжная, дом 5			
Изм.	Кол.уч.	Лист	№ док.	Подпись	Дата	Стадия		Лист	Листов
								36	
Разраб.	Жук			<i>Жук</i>	05.20	Фото №12 - 14		"Камчатспецпроект"	



Фото №15  
поражение гнилью,  
увлажнение древесины

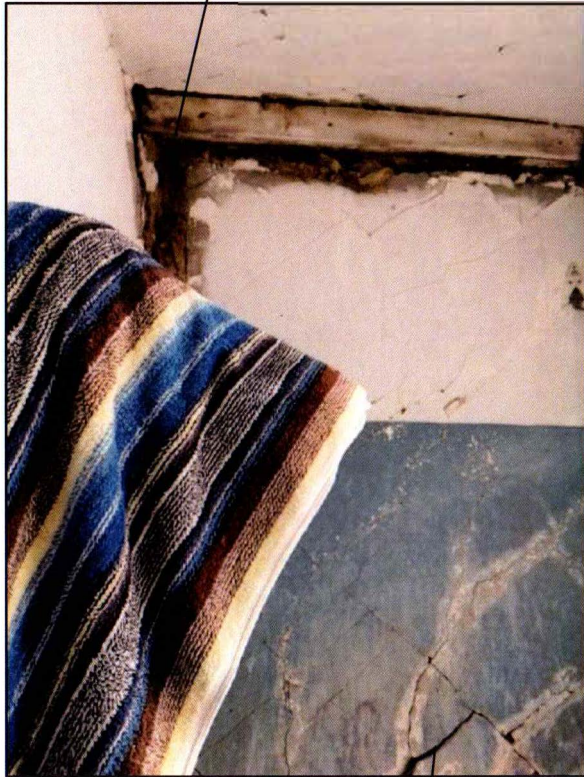


Фото №16

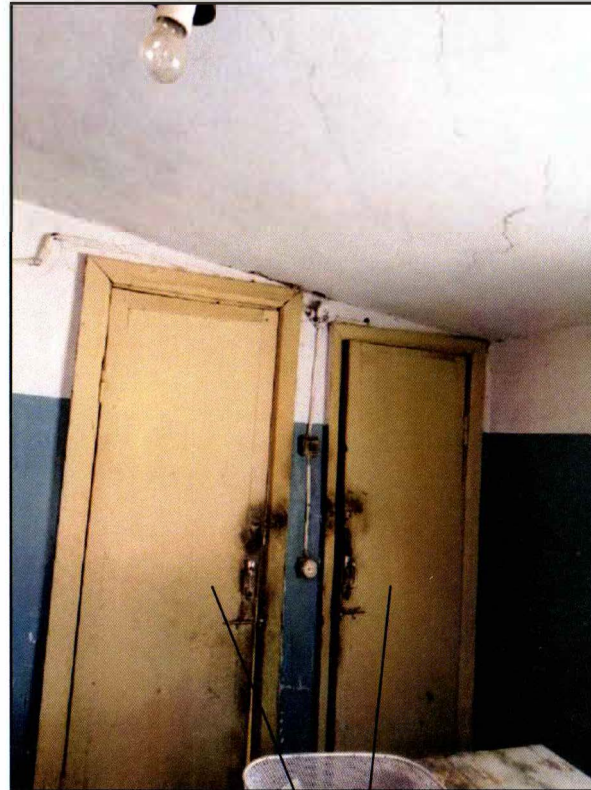
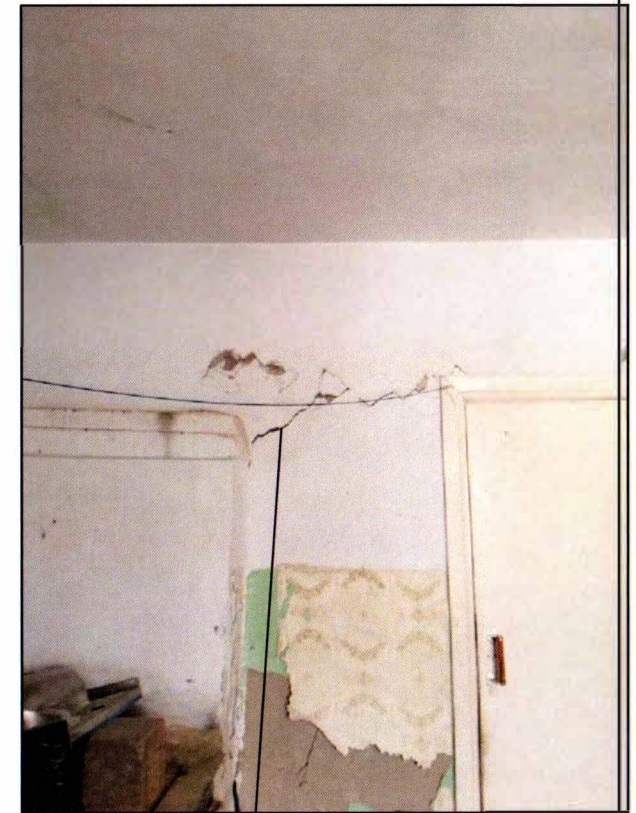


Фото №17



глубокие трещины и выбоины,  
разрушение облицовки,

Повреждение дверных  
полотен, перекос дверных  
коробок.

глубокие трещины и выбоины,  
разрушение облицовки,

Инв. № подл.	Подп. и дата	В зам. инв. №

Изм.	Кол.уч.	Лист	И.дож.	Подпись	Дата
Разраб.	Жук				05.20

7281 - Т3

Техническое заключение о состоянии строительных несущих и ограждающих конструкций многоквартирного жилого дома, расположенного по адресу: Камчатский край, Быстринский район, с. Эссо, ул. Таёжная, дом 5

Стадия	Лист	Листов
	37	

Фото №15

"Камчатспецпроект"





## НАЦИОНАЛЬНЫЙ РЕЕСТР СПЕЦИАЛИСТОВ

Запрос уведомления

Применить фильтр

Очистить фильтр

Рег. номер	ФИО	Дата включения в реестр	Дата исключения	Вид осуществляемых физическим лицом работ	Статус
<input type="text" value="Рег. номер"/>	<input type="text" value="Жук Галина Васильевн"/>	<input type="text" value="Дата включения"/>	<input type="text" value="Дата исключения"/>	<input type="text"/>	<input type="text"/>
П-105745	Жук Галина Васильевна	30.09.2019		Организация выполнения работ по подготовке проектной документации	Действует

Отображено 1 - 1 из 1

\* - Решение принято в соответствии с Приказом Министерства строительства и жилищно-коммунального хозяйства Российской Федерации от 06.04.2017 № 688/пр "О порядке ведения национального реестра специалистов в области инженерных изысканий и архитектурно-строительного проектирования, национального реестра специалистов в области строительства, включения в такие реестры сведений о физических лицах и исключения таких сведений, внесения изменений в сведения о физических лицах, включенные в такие реестры, а также о перечне направлений подготовки, специальностей в области строительства, получение высшего образования по которым необходимо для специалистов по организации инженерных изысканий, специалистов по организации архитектурно-строительного проектирования, специалистов по организации строительства" и вступает в силу с 1 июля 2017 года.

**4101160470-20230901-1634**

(регистрационный номер выписки)

**01.09.2023**

(дата формирования выписки)

## ВЫПИСКА

из единого реестра сведений о членах саморегулируемых организаций в области инженерных изысканий и в области архитектурно-строительного проектирования и их обязательствах

Настоящая выписка содержит сведения о юридическом лице (индивидуальном предпринимателе), выполняющем инженерные изыскания:

**Общество с ограниченной ответственностью «Камчатспецпроект»**

(полное наименование юридического лица/ФИО индивидуального предпринимателя)

**1134101005675**

(основной государственный регистрационный номер)

### 1. Сведения о члене саморегулируемой организации:

1.1	Идентификационный номер налогоплательщика	4101160470
1.2	Полное наименование юридического лица (Фамилия Имя Отчество индивидуального предпринимателя)	Общество с ограниченной ответственностью «Камчатспецпроект»
1.3	Сокращенное наименование юридического лица	ООО «Камчатспецпроект»
1.4	Адрес юридического лица Место фактического осуществления деятельности (для индивидуального предпринимателя)	683031, Россия, Камчатский край, г. Петропавловск-Камчатский, ул. Бохняка, д. 16, офис 68
1.5	Является членом саморегулируемой организации	Ассоциация инженеров изыскателей «Портал изыскателей» (СРО-И-052-22092021)
1.6	Регистрационный номер члена саморегулируемой организации	И-052-004101160470-0110
1.7	Дата вступления в силу решения о приеме в члены саморегулируемой организации	01.04.2022
1.8	Дата и номер решения об исключении из членов саморегулируемой организации, основания исключения	

### 2. Сведения о наличии у члена саморегулируемой организации права выполнять инженерные изыскания:

2.1 в отношении объектов капитального строительства (кроме особо опасных, технически сложных и уникальных объектов, объектов использования атомной энергии) (дата возникновения/изменения права)	2.2 в отношении особо опасных, технически сложных и уникальных объектов капитального строительства (кроме объектов использования атомной энергии) (дата возникновения/изменения права)	2.3 в отношении объектов использования атомной энергии (дата возникновения/изменения права)
Да, 01.04.2022	Нет	Нет



### 3. Компенсационный фонд возмещения вреда

3.1	Уровень ответственности члена саморегулируемой организации по обязательствам по договору подряда на выполнение инженерных изысканий, в соответствии с которым указанным членом внесен взнос в компенсационный фонд возмещения вреда	Первый уровень ответственности (не превышает двадцать пять миллионов рублей)
3.2	Сведения о приостановлении права выполнять инженерные изыскания объектов капитального строительства	

### 4. Компенсационный фонд обеспечения договорных обязательств

4.1	Дата, с которой член саморегулируемой организации имеет право выполнять инженерные изыскания по договорам подряда, заключаемым с использованием конкурентных способов заключения договоров, в соответствии с которым указанным членом внесен взнос в компенсационный фонд обеспечения договорных обязательств	12.09.2022
4.2	Уровень ответственности члена саморегулируемой организации по обязательствам по договорам подряда на выполнение инженерных изысканий, заключаемым с использованием конкурентных способов заключения договоров, в соответствии с которым указанным членом внесен взнос в компенсационный фонд обеспечения договорных обязательств	Первый уровень ответственности (не превышает двадцать пять миллионов рублей)
4.3	Дата уплаты дополнительного взноса	Нет
4.4	Сведения о приостановлении права выполнять инженерные изыскания по договорам подряда, заключаемым с использованием конкурентных способов заключения договоров	

### 5. Фактический совокупный размер обязательств

5.1	Фактический совокупный размер обязательств по договорам подряда на выполнение инженерных изысканий, заключаемым с использованием конкурентных способов заключения договоров на дату выдачи выписки	Нет
-----	--	-----

Руководитель аппарата



ДОКУМЕНТ ПОДПИСАН УСИЛЕННОЙ КВАЛИФИЦИРОВАННОЙ  
ЭЛЕКТРОННОЙ ПОДПИСЬЮ

Владелец: «НАЦИОНАЛЬНОЕ ОБЪЕДИНЕНИЕ ИЗЫСКАТЕЛЕЙ И  
ПРОЕКТИРОВЩИКОВ» «НОПРИЗ»

СЕРТИФИКАТ 13 17 e5 86 00 55 af 51 88 40 b6 b9 68 a2 20 6a 90

ДЕЙСТВИТЕЛЕН: С 22.11.2022 ПО 22.11.2023

А.О. Кожуховский





**4101160470-20230901-0955**

(регистрационный номер выписки)

**01.09.2023**

(дата формирования выписки)

## ВЫПИСКА

**из единого реестра сведений о членах саморегулируемых организаций в области инженерных изысканий и в области архитектурно-строительного проектирования и их обязательствах**

**Настоящая выписка содержит сведения о юридическом лице (индивидуальном предпринимателе), осуществляющем подготовку проектной документации:**

**Общество с ограниченной ответственностью "Камчатспецпроект"**

(полное наименование юридического лица/ФИО индивидуального предпринимателя)

**1134101005675**

(основной государственный регистрационный номер)

### 1. Сведения о члене саморегулируемой организации:

1.1	Идентификационный номер налогоплательщика	4101160470
1.2	Полное наименование юридического лица (Фамилия Имя Отчество индивидуального предпринимателя)	Общество с ограниченной ответственностью "Камчатспецпроект"
1.3	Сокращенное наименование юридического лица	ООО "Камчатспецпроект"
1.4	Адрес юридического лица Место фактического осуществления деятельности (для индивидуального предпринимателя)	683031, Россия, Камчатский край, г. Петропавловск-Камчатский, ул. Бохняка, д. 16, офис 68
1.5	Является членом саморегулируемой организации	Ассоциация в области архитектурно-строительного проектирования «Саморегулируемая организация «СОВЕТ ПРОЕКТИРОВЩИКОВ» (СРО-П-011-16072009)
1.6	Регистрационный номер члена саморегулируемой организации	П-011-004101160470-0943
1.7	Дата вступления в силу решения о приеме в члены саморегулируемой организации	27.11.2017
1.8	Дата и номер решения об исключении из членов саморегулируемой организации, основания исключения	

### 2. Сведения о наличии у члена саморегулируемой организации права осуществлять подготовку проектной документации:

2.1 в отношении объектов капитального строительства (кроме особо опасных, технически сложных и уникальных объектов, объектов использования атомной энергии) (дата возникновения/изменения права)	2.2 в отношении особо опасных, технически сложных и уникальных объектов капитального строительства (кроме объектов использования атомной энергии) (дата возникновения/изменения права)	2.3 в отношении объектов использования атомной энергии (дата возникновения/изменения права)
Да, 27.11.2017	Нет	Нет



### 3. Компенсационный фонд возмещения вреда

3.1	Уровень ответственности члена саморегулируемой организации по обязательствам по договору подряда на подготовку проектной документации, в соответствии с которым указанным членом внесен взнос в компенсационный фонд возмещения вреда	Первый уровень ответственности (не превышает двадцать пять миллионов рублей)
3.2	Сведения о приостановлении / прекращении права осуществлять подготовку проектной документации объектов капитального строительства	

### 4. Компенсационный фонд обеспечения договорных обязательств

4.1	Дата, с которой член саморегулируемой организации имеет право осуществлять подготовку проектной документации по договорам подряда, заключаемым с использованием конкурентных способов заключения договоров, в соответствии с которым указанным членом внесен взнос в компенсационный фонд обеспечения договорных обязательств	05.06.2018
4.2	Уровень ответственности члена саморегулируемой организации по обязательствам по договорам подряда на подготовку проектной документации, заключаемым с использованием конкурентных способов заключения договоров, в соответствии с которым указанным членом внесен взнос в компенсационный фонд обеспечения договорных обязательств	Первый уровень ответственности (не превышает двадцать пять миллионов рублей)
4.3	Дата уплаты дополнительного взноса	Нет
4.4	Сведения о приостановлении / прекращении права осуществлять подготовку проектной документации по договорам подряда, заключаемым с использованием конкурентных способов заключения договоров	

### 5. Фактический совокупный размер обязательств

5.1	Фактический совокупный размер обязательств по договорам подряда на подготовку проектной документации, заключаемым с использованием конкурентных способов заключения договоров на дату выдачи выписки	7612842 руб.
-----	--	--------------

Руководитель аппарата



ДОКУМЕНТ ПОДПИСАН УСИЛЕННОЙ КВАЛИФИЦИРОВАННОЙ  
ЭЛЕКТРОННОЙ ПОДПИСЬЮ

Владелец: «НАЦИОНАЛЬНОЕ ОБЪЕДИНЕНИЕ ИЗЫСКАТЕЛЕЙ И  
ПРОЕКТИРОВЩИКОВ» «НОПРИЗ»

СЕРТИФИКАТ 13 17 e5 86 00 55 af 51 88 40 b6 b9 68 a2 20 6a 90

ДЕЙСТВИТЕЛЕН: С 22.11.2022 ПО 22.11.2023

А.О. Кожуховский

